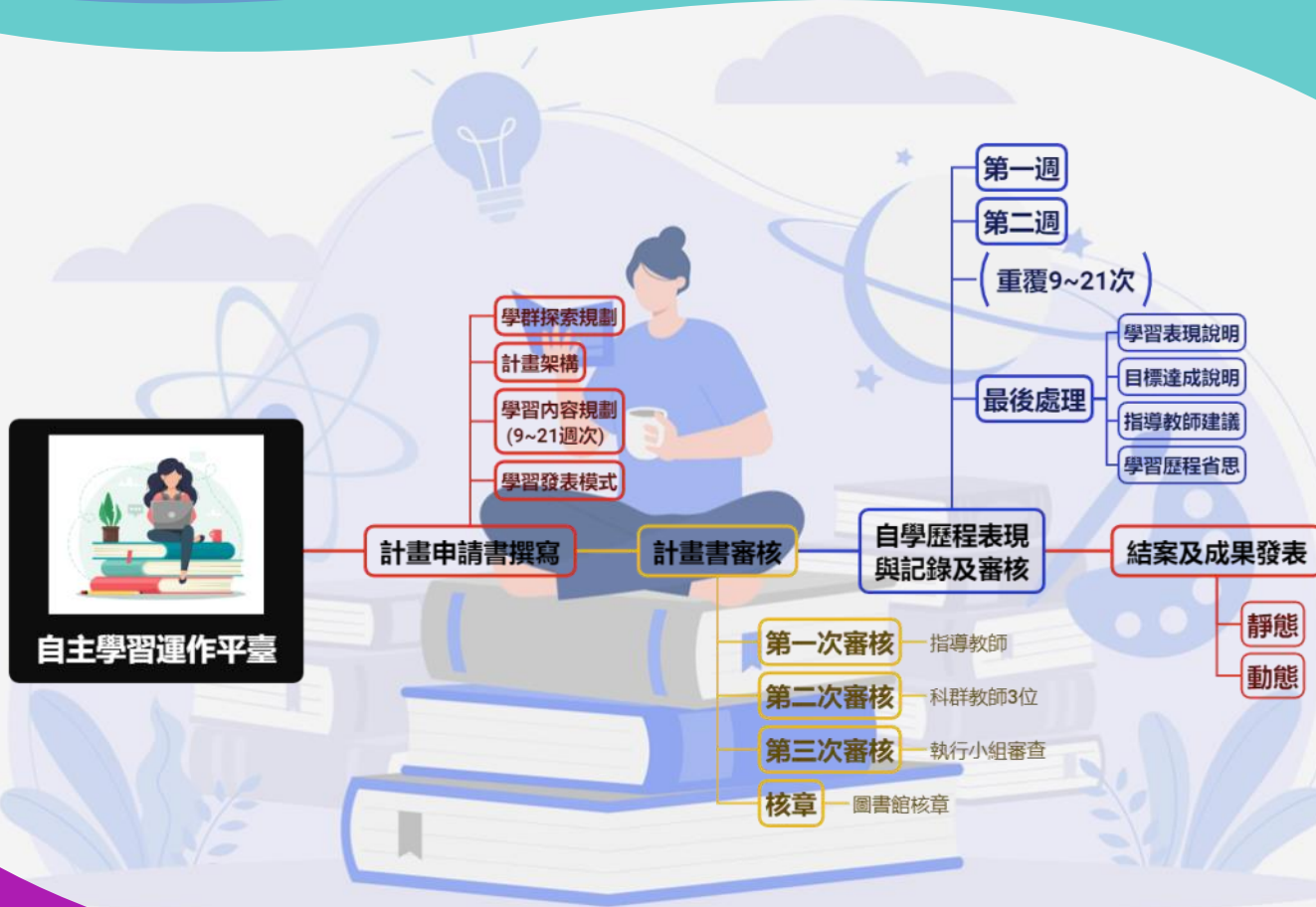


最新最好的選擇!

自主學習運作平臺

自主學習
運作平臺

<https://slearn.tw>



<https://slearn.tw>

台北市松山區八德路三段 230 號六樓

TEL: 02-25778838, 04-22556598, 07-236-5260

<https://www.library.com.tw>

<https://slearn.tw>

Line: @libbest (官方帳號-提供最佳的業務服務)

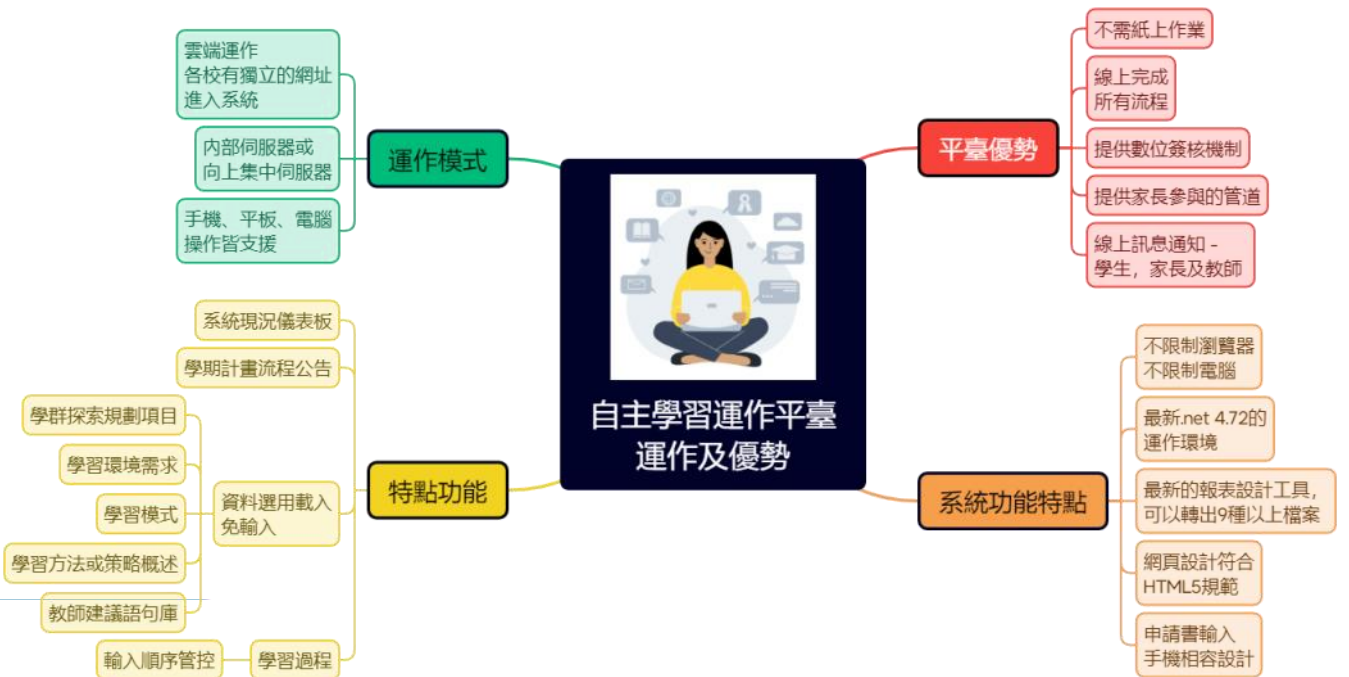
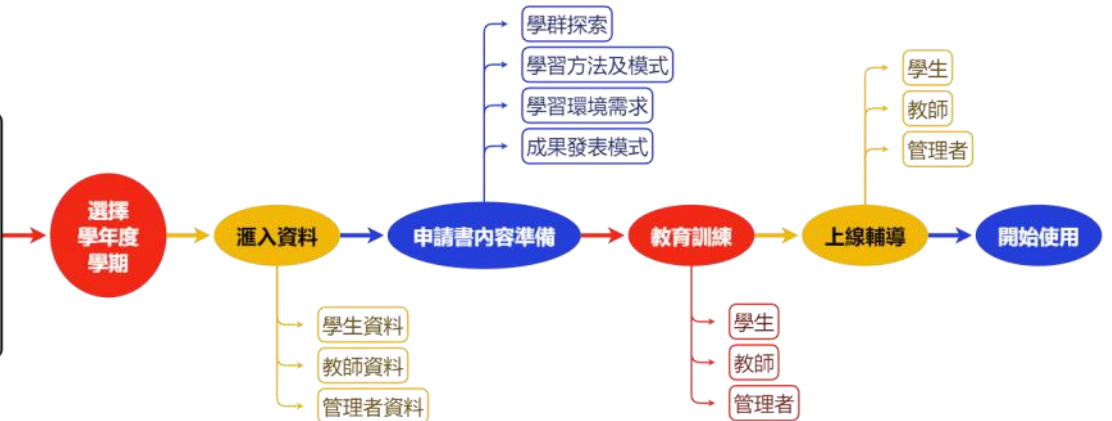
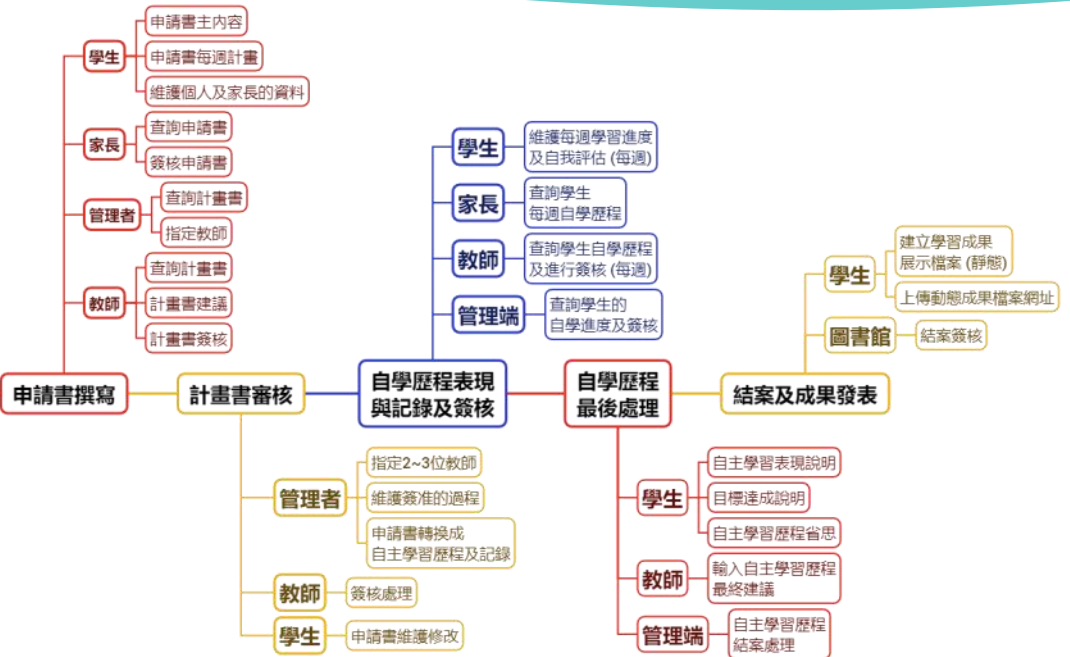
您忠實的工作伙伴
鉅特資訊有限公司



BookTec Information Co.



自主學習運作平臺



自主學習運作平臺

Dimension 創新高級中學 Innovation High School 使用者：吳心醫 學生

學生 資料維護 計畫書 申請

學生自主學習計畫申請書

計畫書內容

- 學生簽名
- 監護人簽名
- 電話, email, Line
- 場地 / 空間
- 受理日期
- 編號 010012
- 空間設備
- 管理人簽章

其他事項

- 場地申請受理情形
- 指導教師初審簽章
- 靜態展示
- 動態展演
- 週次
- 預計進度
- 預計實施內容

學群探索規劃

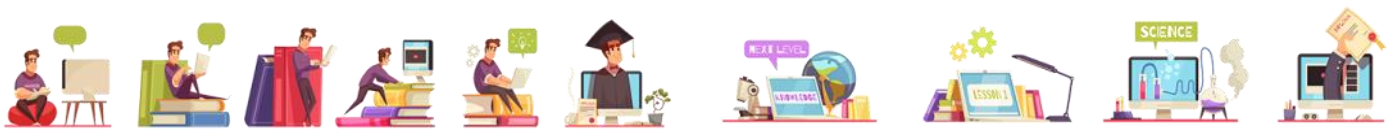
- 班級
- 座號
- 姓名
- 家長簽名
- 指導教師簽核
- 同組同學姓名
- 同組同學分工差異說明
- 大學
- 技職校院 (四技二專)

計畫架構

- 學習主題
- 學習目標
- 學習方法或策略概述
- 學習模式
- 學習環境需求

學習內容規劃 (9~21週次)

| # | 年度學期 | 計畫書編號 | 學生編號 | 學生姓名 | 領域 | 開始日期 | 結束日期 | 指導教師 | 計畫書內容 |
|------|--------|--------|--------|------|--------|------------|------------|------|----------------|
| 1121 | 010012 | 010012 | 010012 | 吳心醫 | 208 01 | 2022/9/9 | 2022/9/9 | 范主任 | 故事內容概要及人物設定 |
| 1121 | 010012 | 010012 | 010012 | 吳心醫 | 208 01 | 2022/9/16 | 2022/9/16 | 范主任 | 角色草圖設計(主角) |
| 1121 | 010012 | 010012 | 010012 | 吳心醫 | 208 01 | 2022/10/14 | 2022/10/14 | 范主任 | 一段(段考題) |
| 1121 | 010012 | 010012 | 010012 | 吳心醫 | 208 01 | 2022/10/21 | 2022/10/21 | 范主任 | 故事參考資料, 繪製漫畫模板 |
| 1121 | 010012 | 010012 | 010012 | 吳心醫 | 208 01 | 2022/10/28 | 2022/10/28 | 范主任 | 寫故事內容與繪圖 |



Dimension 創新高級中學 Innovation High School 使用者：吳心醫 學生

學生 諮詢及指導內容摘要

自主學習歷程表現與指導紀錄表

學習歷程表現記錄 (9~21週次)

- 週次日期
- 實施內容與進度
- 自我檢核: 優良, 尚可, 待努力
- 指導教師確認
- 學習表現說明
- 目標達成說明
- 指導教師建議
- 學習歷程省思
- 指導教師簽章
- 讀服組長核章
- 圖書館主任核章

計畫申請書 (載入)

- 學習主題
- 學習目標
- 閱讀計畫
- 小論文
- 專題製作
- 藝文創作
- 技藝學習
- 實驗
- 實做體驗
- 課程延伸學習
- 競賽培訓
- 科學短講, TED或演示
- 其他:
- 學習環境需求
- 電腦資料檢索
- 多媒體製作
- 教室原座位
- 其他:

整體表現說明

| # | 週次 | 週日期 | 預計進度 | 實施內容與進度 | 指導內容 | 指導教師 |
|---|----|-----------|--------------|-------------|-------------|------|
| 1 | 1 | 2022/9/9 | 決定故事主題、背景、核心 | 故事內容概要及人物設定 | 故事內容概要及人物設定 | 范主任 |
| 3 | 3 | 2022/9/16 | 角色草圖設計(主角) | 角色草圖設計(主角) | 角色草圖設計(主角) | 范主任 |
| 4 | 4 | 2022/9/16 | 角色草圖設計(主角) | 角色草圖設計(主角) | 角色草圖設計(主角) | 范主任 |



白金創作 - 品質保證

| 鉑特-自主學習運作平臺 | 其他系統 |
|------------------------------------|-----------------------------------|
| 抱歉! 我們來晚了。 | 第一次的選擇可能有誤, 第二次就不會選錯了! |
| 系統參數化以符合不同學校的不同需求 | 客製化, 系統只有單一版本 |
| 提供購買使用權且可選雲端托管及雲端租用等模式。 | 只能單選伺服器安裝或雲端租用, 貳擇一。 |
| 不需要紙本簽核, 直接採用專利的電子簽核方式。 | 可能需要紙本簽核。 |
| 可以提供家長參與的功能, 並且提供家長電子簽核。 | 可能沒有此功能。 |
| 雲端版本提供學校專有的網址。 | 可能需要先選擇學校, 再進行登入作業。學生容易選錯學校而登入失敗。 |
| 學習歷程每週的記錄時, 可以看到申請書計劃內容。 | 可能需要來回進出才能參考。 |
| 申請書的表格輸入時, 直接在瀏覽畫面直接輸入。可以看到申請書的全貌。 | 申請書輸入時, 需要在不同畫面上切換來回, 無法看到全貌。 |
| 申請書內容及每週學習內容可以同時呈現。 | 可能無法同時呈現。 |
| 畫面美觀, 人機介面直覺化, 容易執行。 | 舊時設計模式, 人機介面呆板。 |

台北市松山區八德路三段 230 號六樓

TEL: 02-2577-8838, 04-2255-6598, 07-236-5260

<https://www.library.com.tw>

<https://slearn.tw>

Line: @libbest (官方帳號-提供最佳的業務服務)

002T



鉑特資訊有限公司

BookTec Information Co.