

 Gather

水保冒險島介紹



行政院農業部農村發展及水土保持署臺中分局

水保冒險島進入方式

Search



水保冒險島 |



水保冒險島進入方式



Google我的商家



水保冒險島

網站

行車路線

儲存

致電

位於臺中的政府機關

地址：420018台中市豐原區陽明街22號4樓

水保局官網

水保冒險島 開放登島

🕒 發布日期：112-02-20

👁️ 瀏覽人次：77



「水保冒險島」以水土保持局臺中分局所管轄的中苗地區為中心點，搭配各具特色的七大亮點社區和梨山排水廊道做為基礎，架構出豐富多元的意象，供來訪的民眾於線上能夠體驗各地的特有的文化與知識，歡迎登島探索體驗！

水保冒險島進入說明

Gather介面說明

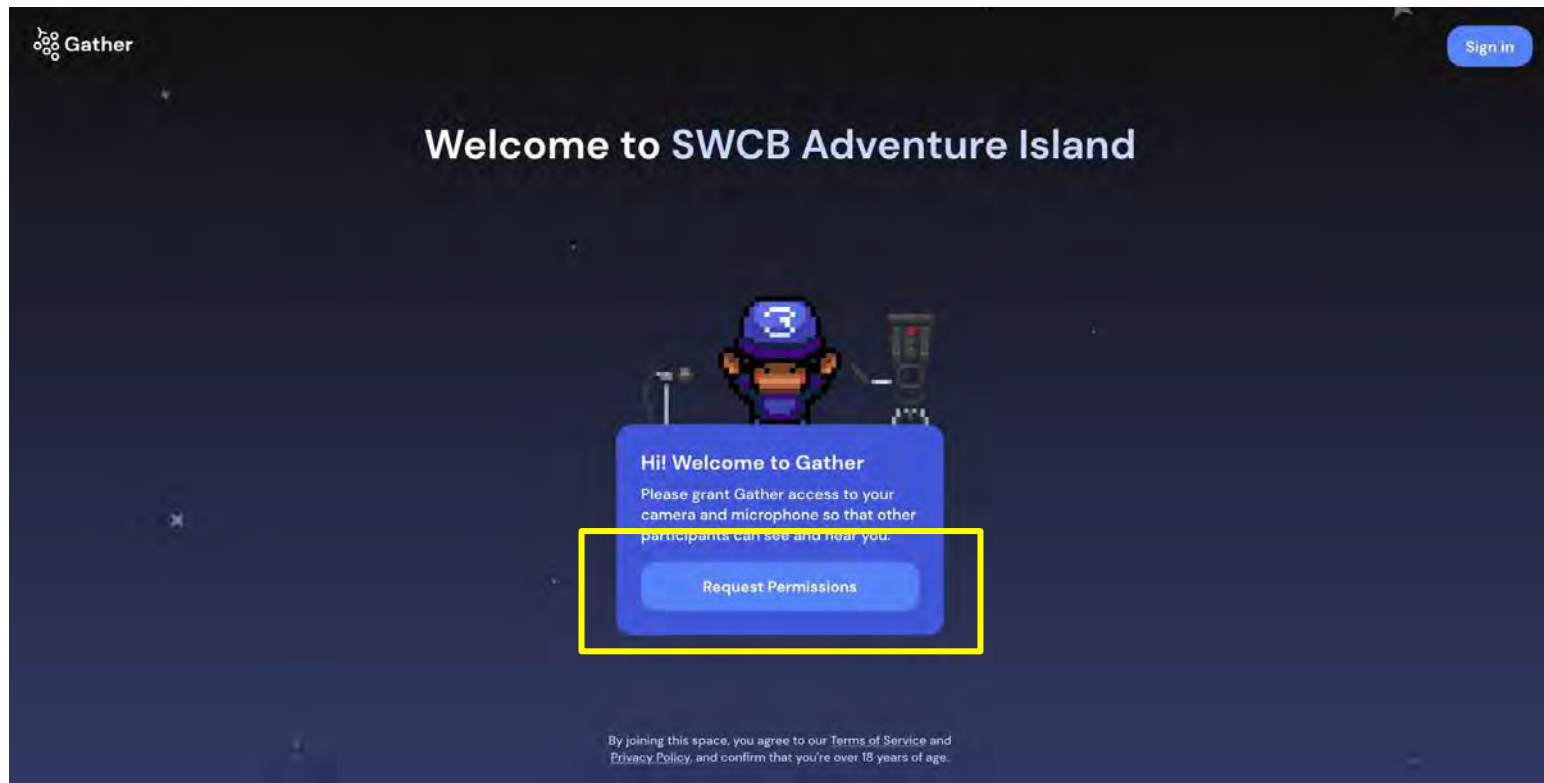


登入操作介紹



權限要求

[點我進入地圖](#)



開啟麥克風與視訊、輸入姓名

若設備無鏡頭沒關係，開啟麥克風即可

SWCB Adventure Island | Gather

app.gather.town/app/goZHx0rbS9IH4hN/SWCB%20Adventure%20island

app.gather.town要求下列權限：

- 使用你的相機
- 使用你的麥克風

封鎖 允許

Sign in

Welcome to SWCB Adventure Island

Your devices are not enabled.
Please grant Gather access

02王小明

自行命名，
中英文符號皆可

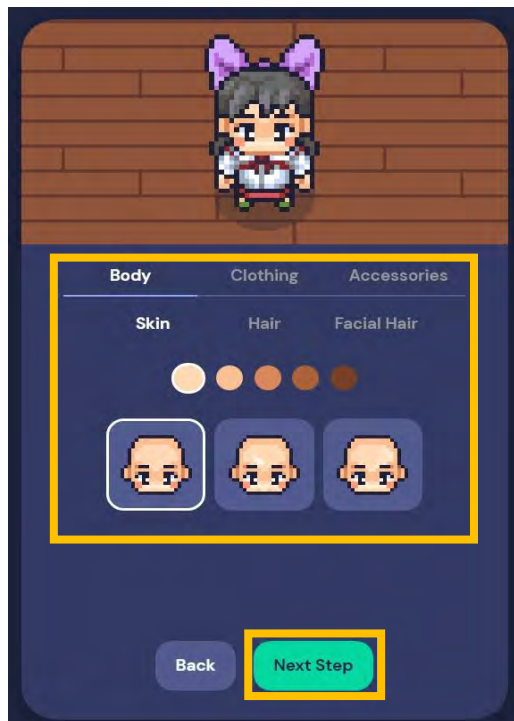
Join the Gathering

可控制開啟與關閉

創建角色

步驟1

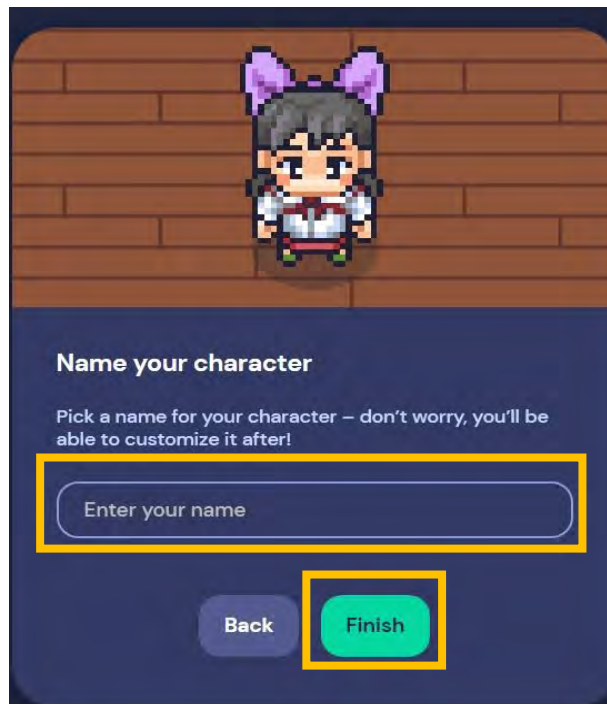
為線上角色打扮



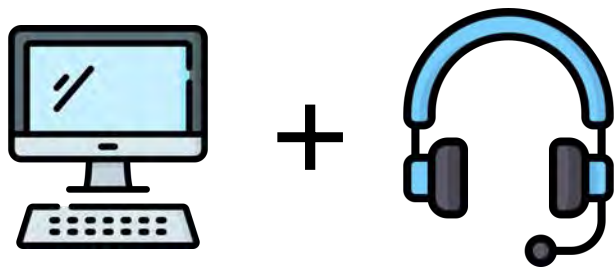
自由選擇膚色、髮型、服裝、配件等，完成後點選下方Next Step進入下一步驟

步驟2

為線上角色命名



登島提醒&設備限制



1. 建議使用**電腦**、**筆電**登島，
手機目前部份功能尚有限制。
2. 搭配**使用耳機**與**麥克風**，
可進行對話互動。
3. 登島不須建立帳號即可瀏覽。

基本操作介紹



水保冒險島介紹稿



「水保冒險島」由水土保持局台中分局創建，是將台灣中苗地區的實際地圖搬到線上，打造出一個虛擬島嶼，在裡面有各種場館，包含台中分局、東勢林場與大湖四份水保戶外教室、七大亮點社區等等，提供了非常豐富的資訊和知識，今天我們就會帶你導覽一圈！

操作說明

按X互動

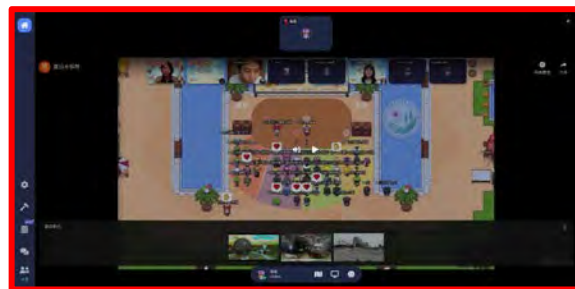
發黃光的物件，可按英文字母x進行互動



按下x會需要載入資料，因此有時要稍等2-7秒左右。



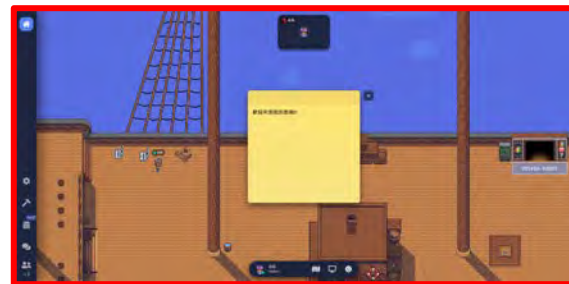
網頁



影片



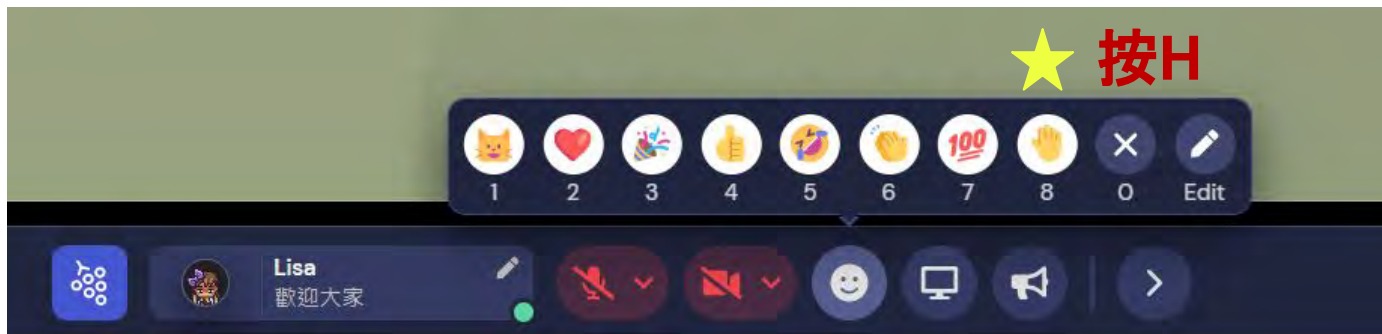
圖片



便利貼

操作說明

其它互動



Keyboard shortcuts		✕
Emote	1 ~ 7	
Raised hand	H	
Dance	Z	
Confetti	F	
Ghost mode	G	
Interact with an object	X	
Close interaction	Esc	
Show/Hide shortcuts	?	
Open settings menu	Ctrl P	
Microphone On/Off	Ctrl ↑ A	
Camera On/Off	Ctrl ↑ V	
Walk to my desk	Ctrl D	

操作說明

隱私區域

進入規劃的
隱私空間

You have entered a private space

周圍的區域會變暗，
僅隱私空間會較為明亮

在此範圍內則不受
距離影響，能夠聽見
得見彼此的聲音

其他區域(暗區)的
人無法聽見隱私空
間的對話



操作說明

查看位置



在左側頭像欄，點擊其他體驗者的頭像，按下黃圈處 Locate on map(查看位置) 就會有一條黑線在地圖上指引，就能找到對方所在位置。

Follow 跟隨	Locate on map 顯示目前位置
直接移動 到對方所 在位置	路線顯示，可 選擇是否依路 線移動

操作說明

跟隨



在左側頭像欄，點擊其他體驗者的頭像，按下黃圈處 Follow(跟隨)可以在地圖中追隨他，無論他到哪裡都能跟隨。在Follow狀態再按一次或是直接移動便能解除Follow。

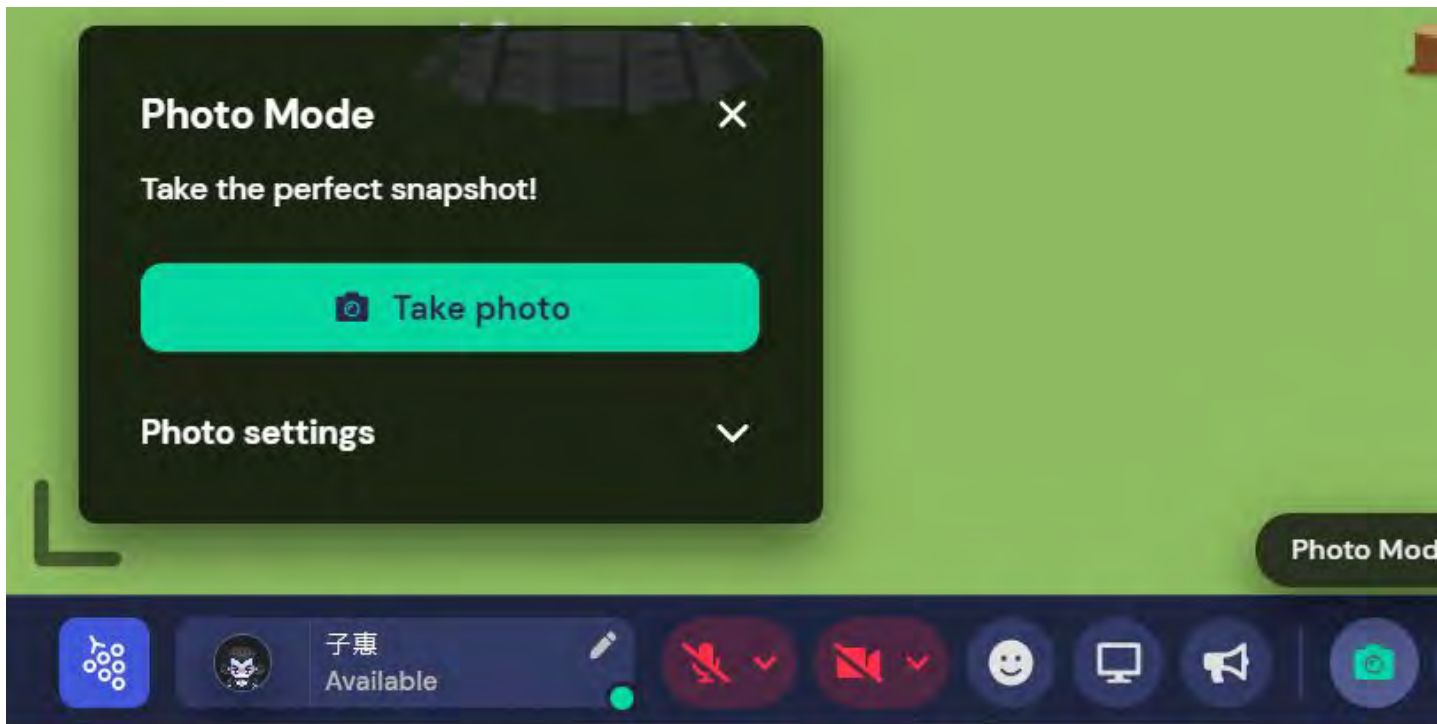
操作說明

Respawn



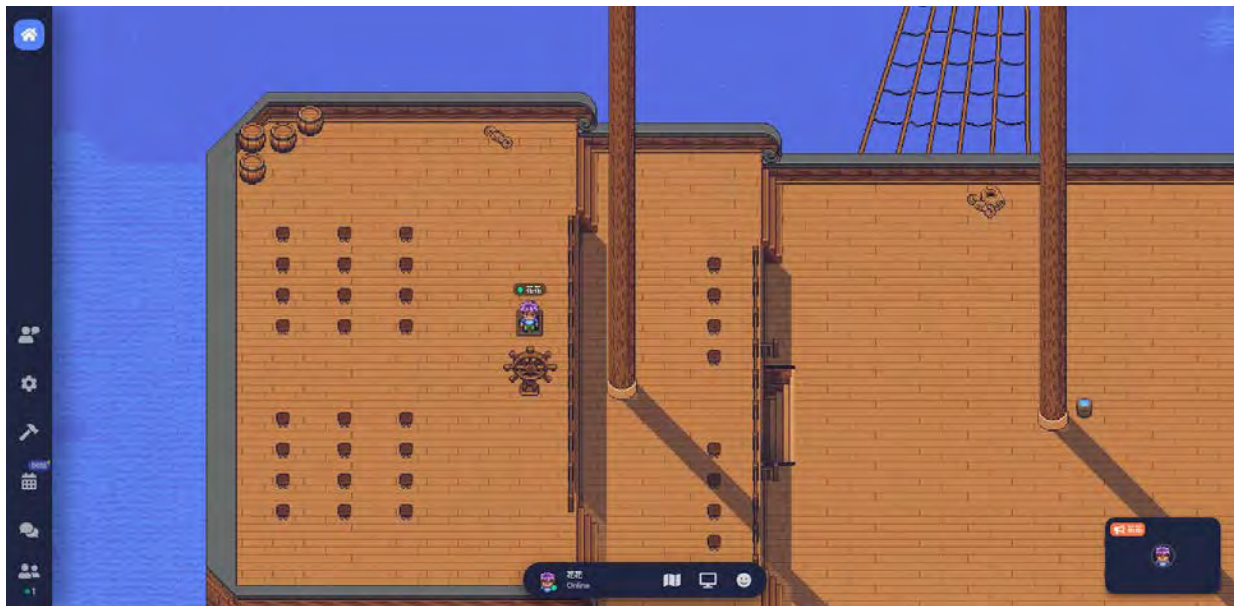
操作說明

截圖

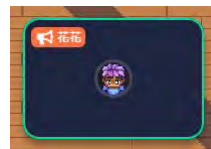


操作說明

Spotlight大聲公



只要踩到這種地磚，就會擴音給空間內所有的成員聽到（包含隱私區域），適合需要公告的時候使用。



小人物站在有Spotlight地磚上，即可擁有此Room的廣播功能

操作說明

查看地圖



點擊小地圖(mini map)
可看見Room的地圖全貌
與所在位置



操作說明

分享畫面



點選分享畫面
Screenshare

選擇欲分享的螢幕
視窗畫面或分頁

右上角
可縮放視窗

點選停止共用
或再點選一次
Screenshare結束分享



建議導覽路線



水保冒險島推薦路線介紹

A路線(共約30分鐘) 時間較短或年紀較小適用

水保冒險島背景介紹及基本操作(10分鐘)>進入臺中分局>進入繪本放映室裡的虛擬實境館>介紹水保繪本圖書館、水土保持知識教室、水土保持大作戰(可簡單帶過5分鐘)>觀看重回921-阿爸的回憶9分鐘>互動問答時間>結束(5分鐘)



水保冒險島推薦路線介紹

B路線(共約50分鐘) 時間較長或中高年級以上適用

水保冒險島背景介紹及基本操作 (10分鐘)>進入臺中分局>介紹奔跑吧水精靈>水土百寶袋>介紹水土百寶袋玩法>騎到車可飄車(10分鐘)>給小朋友們自己去操作體驗 提醒看完三隻影片(約5分鐘)(共20分鐘)>集合>有獎徵答(5分鐘)>填寫問卷+結尾 (5分鐘)

***如果有時間可以再多介紹里山 /防災/農村好物館**



水保冒險島推薦路線介紹

C路線(共約50分鐘) 人數較多需分組
(或都在同個實體空間時 EX:電腦教室)

水保冒險島背景介紹及基本操作 (10分鐘)>進入臺中分局舞台 (先分組)>介紹奔跑吧水精靈>水土百寶袋>騎到車可飆車(10分鐘)>進入繪本放映室進入虛擬實境館>介紹水保繪本圖書館、水土保持知識教室、水土保持大作戰(可簡單帶過)>前往里山館>介紹里山館(10分鐘)>分組玩密室逃脫(20分鐘)>頒獎+填寫問卷+結尾 (10分鐘)



水保冒險島推薦路線介紹

D路線(共約50分鐘) 水土保持戶外教室路線

水保冒險島背景介紹及基本操作 (10分鐘)>介紹今日重點體驗的是東勢林場與大湖四分場館>進入東勢林場>觀看東勢成果影片 (2分鐘)>進入虛擬實境館>播放賴阿公的果園影片 (介紹大湖四份)(13分鐘)>自由活動(可發揮水保專長多加解說)20分鐘>回到臺中分局有獎徵答填寫問卷 + 結尾 (5分鐘)





衷心感謝大家參與

