

CyberLink



CyberLink
PowerDirector 21

Studio-Quality Video Editor, Made for Everyone

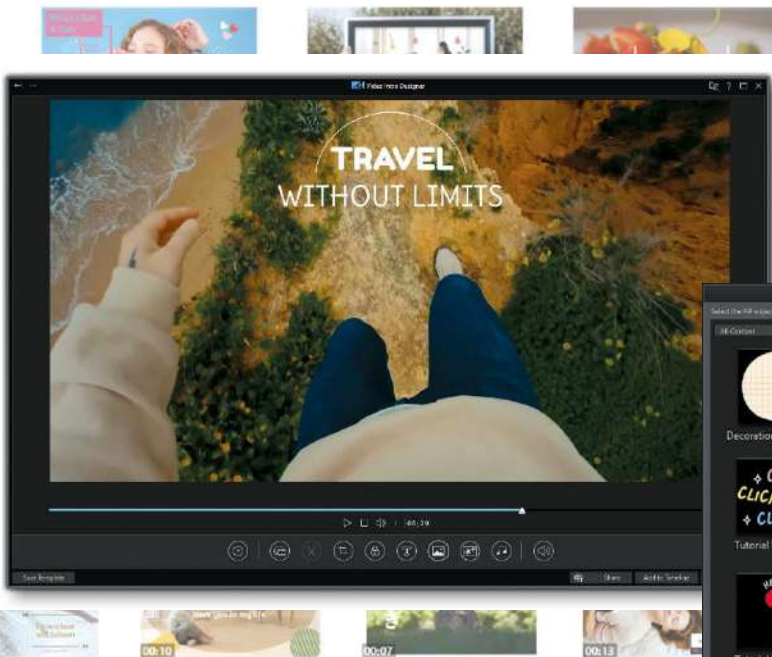
產品功能介紹

旗艦版

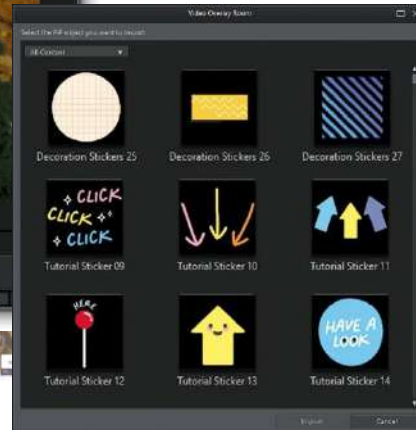
極致版



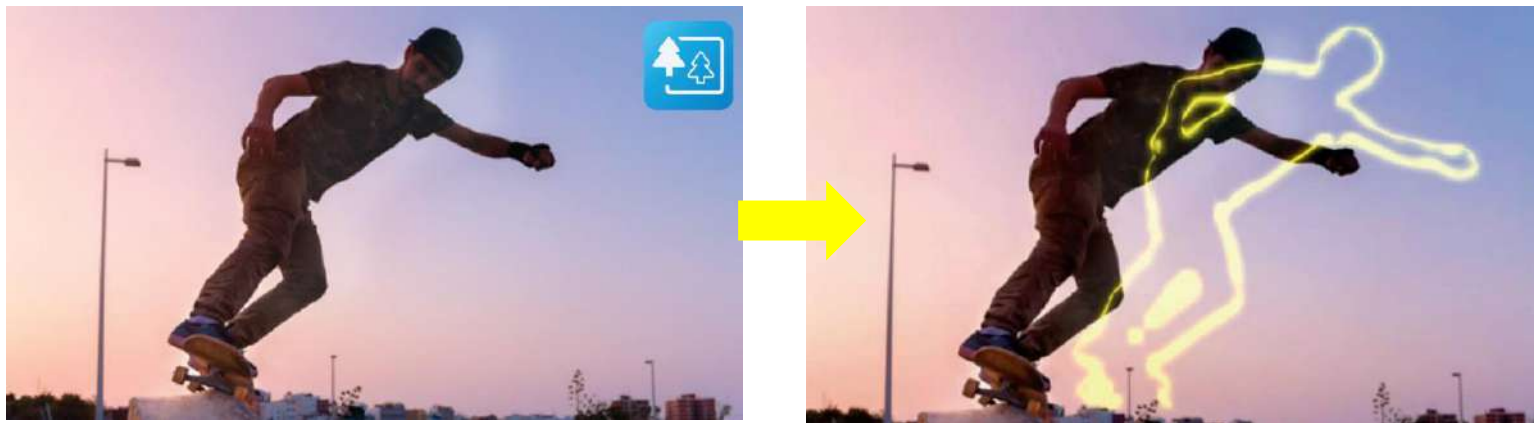
片頭範本設計師



採用社群創作者所分享的 YouTube 片頭範本，製作出吸睛的 YouTube 影片。



AI 物件偵測



利用即時的自動偵測工具為汽車、人、寵物等創建出遮罩。

AI 動態追蹤



添加隨著任何物件移動的文字與圖案。



GIF 製作

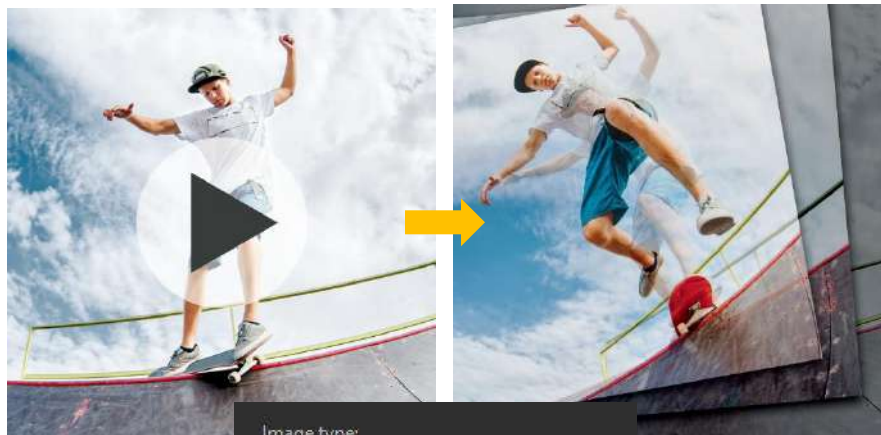


Image type:

Animated GIF

Profile name/Quality:

1920 x 1080

Frames per second

10

簡單步驟就能打造出超流行GIF動態圖片。



綠幕特效

透過綠幕去背工具，
讓打造夢幻的影片場景不再是難事。





LIVE直播及螢幕錄置

7

利用最好的Live直播功能和螢幕錄製打造吸睛內容抓住觀眾目光。



螢幕錄製



Live 直播

CyberLink



CyberLink
PowerDirector 21

附錄

旗艦版

極致版





最低系統需求

作業系統

Microsoft Windows 11, 10, 8/8.1, 7 (僅限 64 位元作業系統)。
AI 功能和NVIDIA音訊、影片降噪功能與去除室內回音功能僅支援
Microsoft Windows 11或 10以上版本。

中央處理器 (CPU)

Intel
Intel Core™ i-series 系列及以上。
Haswell (第 4 代處理器)：AI 功能需要 Core i7-4770 (僅限
Core 和 Xeon 品牌) 以上。
AMD
AMD Phenom® II 及以上。
AI 功能需要 AMD A8-7670K 及以上、AMD Ryzen™ 3 1200 及以上。

顯示卡 (GPU)

標準影片: 至少搭配 128 MB VGA VRAM 等級以上顯示卡。
360 全景影片: 需搭配支援 DirectX 11 的顯示卡。
AI 藝術風格插件: 需搭配 2GB VGA VRAM 等級以上顯示卡。
NVIDIA 音訊/影片降噪和室內回音去除：NVIDIA GeForce RTX
2060、NVIDIA Quadro RTX 3000、NVIDIA TITAN RTX 或更高。

記憶體

至少 4GB (建議 6GB 以上)。
NVIDIA 音訊/影片降噪和室內迴聲消除僅支援8GB 或更高規格。

硬碟空間

7GB

燒錄裝置

需配備燒錄機供光碟燒錄使用。

音效卡

需配備相容 Windows 之音效卡。

網路連線

需要初始軟體和文件格式啟動。還需要取得訂閱



格式支援

影片匯入格式

- H.265/HEVC (8bit/10bit/10bit with HDR10 與 HLG)
- MOD
- MVC (MTS)
- MOV (H.264/HEVC/alpha PNG/Apple ProRes 10bit 4:2:2)
- 左右並排影片
- MPEG-1
- 上下並排影片
- MPEG-2
- Dual-Stream AVI
- MPEG-4 AVC (H.264)
- FLV (H.264)
- MP4 (XAVC S, XAVC 8bit 4:2:0)
- MKV (多重音訊串流)
- TOD
- 3GPP2
- VOB
- AVCHD (M2T, MTS)
- VRO

音訊匯入格式

檔案: WAV, MP3, WMA, M4A, OGG, FLAC, AAC, AMR-NB, Opus

格式: AAC, Dolby Digital*, Dolby Digital Plus*, WAVE, MPEG-1 Layer III, FLAC, ALAC, ADPCM

- AVI
- WMV
- DAT
- WMV-HD
- WTV in H.264/MPEG2 (多重視訊與音訊串流)
- DV-AVI
- Dolby Digital audio*
- DVR-MS
- WebM (VP9)
- HDR (HEVC HDR10 & HLG)
- ProRes 4:2:2
- MXF AVC 4:2:0
- V210 4:2:2
- XAVC 4:2:0

影片輸出格式

- 高解析度: AVCHD, AVCHD 2.0 (3D/Progressive) MPEG-2 HD, WMV-HD • 2K/4K 畫質: H.264 AVC, WMV, H.265 HEVC, XAVC S
- MKV H.264 AVC/H.265 HEVC (.MKV) (可加載 LPCM/AAC/5.1 聲道/Dolby Digital Stereo*)
- MPEG-2 (.MPG) (可加載 LPCM /Dolby Digital Stereo*)
- M2TS H.264 AVC/H.265 HEVC (.M2TS) (可加載 LPCM /Dolby Digital Stereo*)
- MPEG-4 H.264 AVC/ H.265 HEVC (.MP4) (可加載 LPCM/AAC Stereo/5.1 聲道/Dolby Digital Stereo*)
- XAVC S (.MP4) (可加載 AAC 音訊/5.1 聲道)
- Windows Media (.WMV)
- Windows AVI/DV-AVI (.AVI)
- 輸出 AVCHD2.0 影片格式至 SD
- 3GPP2 (3G 手機)
- 3D 影片: MVC, Side-by-Side, Anaglyph
- 圖像序列 (JPG/PNG)
- 360 影片: 法式等距長方投影 MP4 格式 (H.264 AVC/H.265 HEVC)

音訊檔案輸出格式

- AAC (.M4A) ▪ WMA ▪ LPCM (.WAV)

支援輸出裝置

• 下方列表為通過訊連科技相容測試的各大廠牌裝置。僅供參考，並不代表所有適用機種及格式。若你的裝置非下列選項之一，仍可能相容於威力導演。我們強烈建議你在購買之前，先下載基礎版進行測試，以確認你的裝置與威力導演的相容性。
iPad, iPhone ▪ Android Phones ▪ PlayStation Portable (PSP), PlayStation 3 & 4, PlayStation VITA & VITA TV ▪ Xbox 360 & One, Zune

* 格式僅適用於 Windows 8/8.1/10/11。訊連科技不支援產品的Dolby 數位音訊編解碼器。

CyberLink



CyberLink
PhotoDirector 14

極致版

產品功能介紹





焦點景深圖

控制圖像中的景深以創建令人驚嘆的構圖。





照片卡通化



一鍵將照片中的人物，轉換成喜愛的漫畫卡通風格角色，增添相片趣味。



原始照片



AI 物件移除

移除照片中不需要的元素與人物，
一鍵快速移除污點。



AI天空置換



AI 置換天空工具，讓你可以為照片換上一個全新的天空，還能設置動態效果、更改樣式、混合特效與重新定位，瞬間轉換相片天空背景，帶來不同氛圍。



故障特效



透過故障特效來做到畫面分裂，拆分和組合顏色層，並圍繞一個主題展現無限變化。



動態圖片



透過動態圖片功能能夠讓照片活躍起來，使影像更有張力，更生動地傳遞你的相片故事！



碎片特效



可隨自己的喜好來新增各式碎片特效，並製作出專屬於自己的動態GIF圖片。



圖層編輯

專業圖層編輯工具讓影像合成更加簡單！輕鬆合成相片、文字與圖形，玩出不同視覺風格。



混合模式



調整圖層



斜角 & 浮雕
文字特效



自訂文字圖層
彎曲效果



群組圖層 &
篩選圖層



圖層貼齊 &
對齊



一鍵對齊圖層



一鍵均分圖層



圖層編輯紀錄



進行圖層編輯時，無需擔心一時的錯誤造成全部重來。在圖層編輯紀錄之間快速切換，找到你最滿意的樣子。



AI智慧去模糊



智慧去模糊工具，讓模糊相片成為過去式！無論是孩子的精采時刻、或是寵物的可愛動作都能清晰捕捉，完美修復因晃動而造成的相片模糊。



AI 臉部辨識相片管理

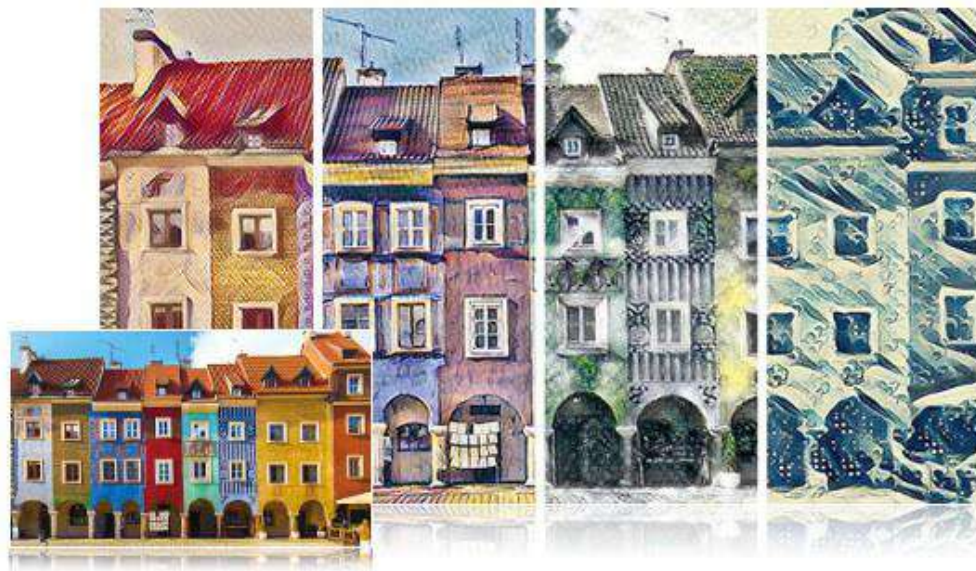


只需在一張相片中標記人臉，所有的相片皆能被自動偵測與標記，輕鬆管理大量相片。



AI 藝術風格效果

導入 AI 人工智慧技術，深入學習水彩、油畫、浮世繪、素描、馬賽克等藝術派別的畫風筆觸，智慧分析相片，將你的照片一鍵轉換成一幅驚艷畫作。





最低系統需求

作業系統

Microsoft Windows 11, 10, 8/8.1, 7 (僅限 64 位元作業系統)

中央處理器 (CPU)

Intel Core™ i-series 或 AMD Phenom® II 以上

顯示卡 (GPU)

128 MB VGA VRAM 等級以上顯示卡

記憶體

至少 4GB (如需使用 AI 風格轉換 · 建議為 8GB 以上)

硬碟空間

2GB

網路連線

初次開啟程式/檔案格式時需要有網際網路連線。。

顯示器

1024 x 768, 16 位元高彩以上顯示



格式與裝置支援

相片 (匯入)	<ul style="list-style-type: none">▪ JPG, TIFF, RAW, PNG, PHI, BMP, HEIF, GIF 相片大師支援匯入熱門品牌/型號相機的 RAW 檔。
相片 (輸出)	<ul style="list-style-type: none">▪ JPG, TIFF, PNG, GIF, PHI (Ultra and 365 only)
視訊 (匯入)	<ul style="list-style-type: none">▪ AVI ▪ MOD ▪ DAT ▪ TOD ▪ VOB ▪ TPD ▪ VRO ▪ TRP ▪ FLV ▪ M4V ▪ MP4 ▪ M2V ▪ MPG ▪ MOV ▪ MPEG▪ 3GP ▪ MPE ▪ 3G2 ▪ M2T ▪ 3GPP ▪ M2TS ▪ MKV ▪ MTS ▪ WMV ▪ TS ▪ ASF
視訊 (輸出)	MPEG4, WMV



Corporate:

Febby Chang at press@cyberlink.com or by phone at: +886-2-8667-1298, ext. 2173

CyberLink Japan:

Hiroyuki Imazawa at contact_pr_jpn@cyberlink.com or by phone at: +81-3-5875-6650

CyberLink USA:

Mary Placido at contact_pr@cyberlink.com or by phone at +1 (415) 218-3627

Germany:

Stefan Winter at contact_pr_deu@cyberlink.com or by phone: +49-531-3873316

France:

Laëtitia D'Urso at contact_pr_fr@cyberlink.com or by phone: +33-(0)1 79 30 90 39

United Kingdom:

Febby Chang at contact_pr_uk@cyberlink.com or by phone: +886-2-8667-1298, ext. 2173