

AmazeMatch 型錄

| 雙語環境遊戲 | 自學校用兩相宜 |

證實資訊 谷峻宇

2022.11

AmazeMatch iOS APP



原廠推薦使用 iPad。iPhone 可以使用。

作業系統：iOS 11 以上

儲存空間：至少保留 1GB

其他：功能正常的 mic 收音裝置、喇叭或耳機，
觸控手寫螢幕。

使用中需具備良好上網環境。

APP 可從 App Store 下載，遊戲帳號由學校
或購買者發放。

AmazeMatch Android APP



原廠推薦使用 8 ~ 10 吋平板。安卓手機可以使用。

作業系統：Android OS 7.0 以上

記憶體：建議 3GB 以上

儲存空間：至少保留 500MB

其他：功能正常的 mic 收音裝置、喇叭或耳機，
觸控手寫螢幕。

使用中需具備良好上網環境。

APP 可從 Play Store 下載，遊戲帳號
由學校或購買者發放。



AmazeMatch Windows APP

+

適合本身有觸控螢幕的筆電或 All-in-One 電腦。

作業系統：Windows 10 以上，

需安裝 .NET Framework 2.1 以上

記憶體：建議 4GB 以上

儲存空間：至少保留 1GB

其他：具備收音功能的麥克風，喇叭或耳機，

觸控螢幕或手寫週邊。

使用中需具備良好上網環境。

APP 可從官網連結下載解壓縮後直接執行，遊戲帳號由學校或購買者發放。





F 特色 **FEATURE**

...

自學動機動力

- 利用玩遊戲解任務題目的方式，收集遊戲中的徽章。徽章可以換取遊戲中的商城獎品、道具，透過收集徽章，促進學生願意主動玩 AmazeMatch 及學習英語的動力。
- 提供挑戰功能，當學生的主動學習意願更高時，可以利用遊戲中的挑戰券進行素養題的挑戰，以獲取更多的徽章。

真正因材施教

- AmazeMatch 會評量學生的能力，提供適合程度的題目任務，同年級、不同程度的學生收到的任務難度不一樣。

正確的使用 3C 產品

- 每日任務有固定題目數量，全部挑戰完畢需等到隔天刷新後，才能挑戰。良好控制使用 3C 產品的時間，同時避免學習疲勞以及過度沉迷的可能。

會進化會成長的學習系統

- 題庫由 GPT AI 協同英語專業人員（老師、教授等）產生，題庫豐富並且可以針對學校需要的宣導主題、特色教材產生相關的題庫。

全方位學習英語，尤其針對臺灣學生最弱的口說及聽力強化

- 聽 + 說 + 讀 + 寫，AmazeMatch 內建語調 / 手寫筆跡識別功能，可以即時矯正學生在遊玩過程中的口說發音、手寫潦草等明顯的學習問題，大幅減輕老師的負擔。
- 提供完整的學生答題記錄，包括手寫筆跡圖檔及發音錄音檔，老師可以針對學生學習的弱點提供更多協助，強化學生能力。

老師補足系統不足之處
解惑，直觀察覺學生
學習瓶頸點



學習也可以很好玩，
為了徽章，可以努力重試
不會的部份，可以有獎勵
每日零碎時間持續解題即可，
能力差起點低也沒有
壓力

Amaze Match Game 自主學習遊戲

解題過關, 獲得徽章

改良，針對性
提供內容



努力
有感

成就
感

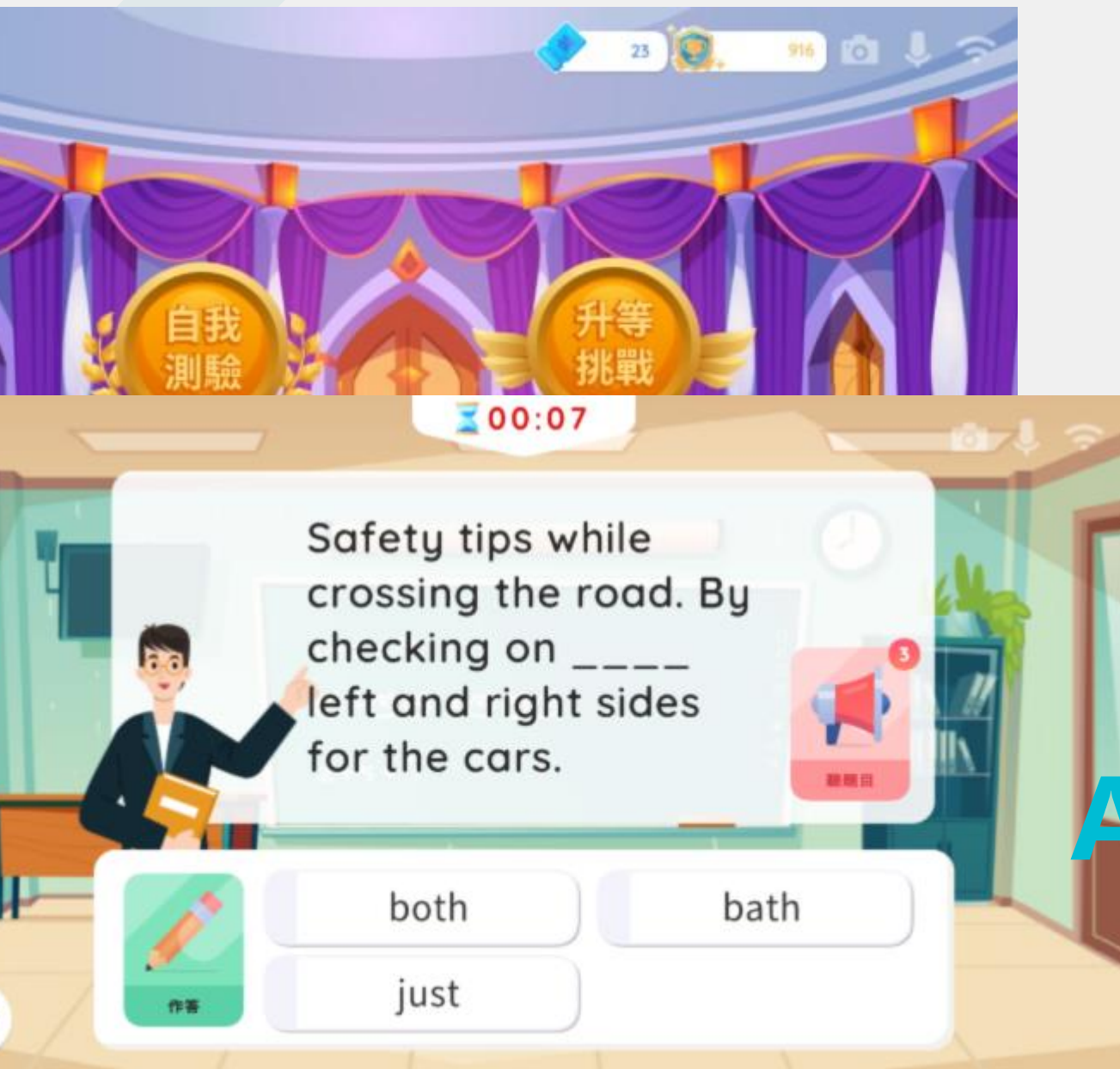


獎勵

英文
變好



家長鼓勵



真正實現整合
英語聽說讀寫的遊戲
全部臺灣製作，取得專利

AmazeMatch 怎麼玩



test



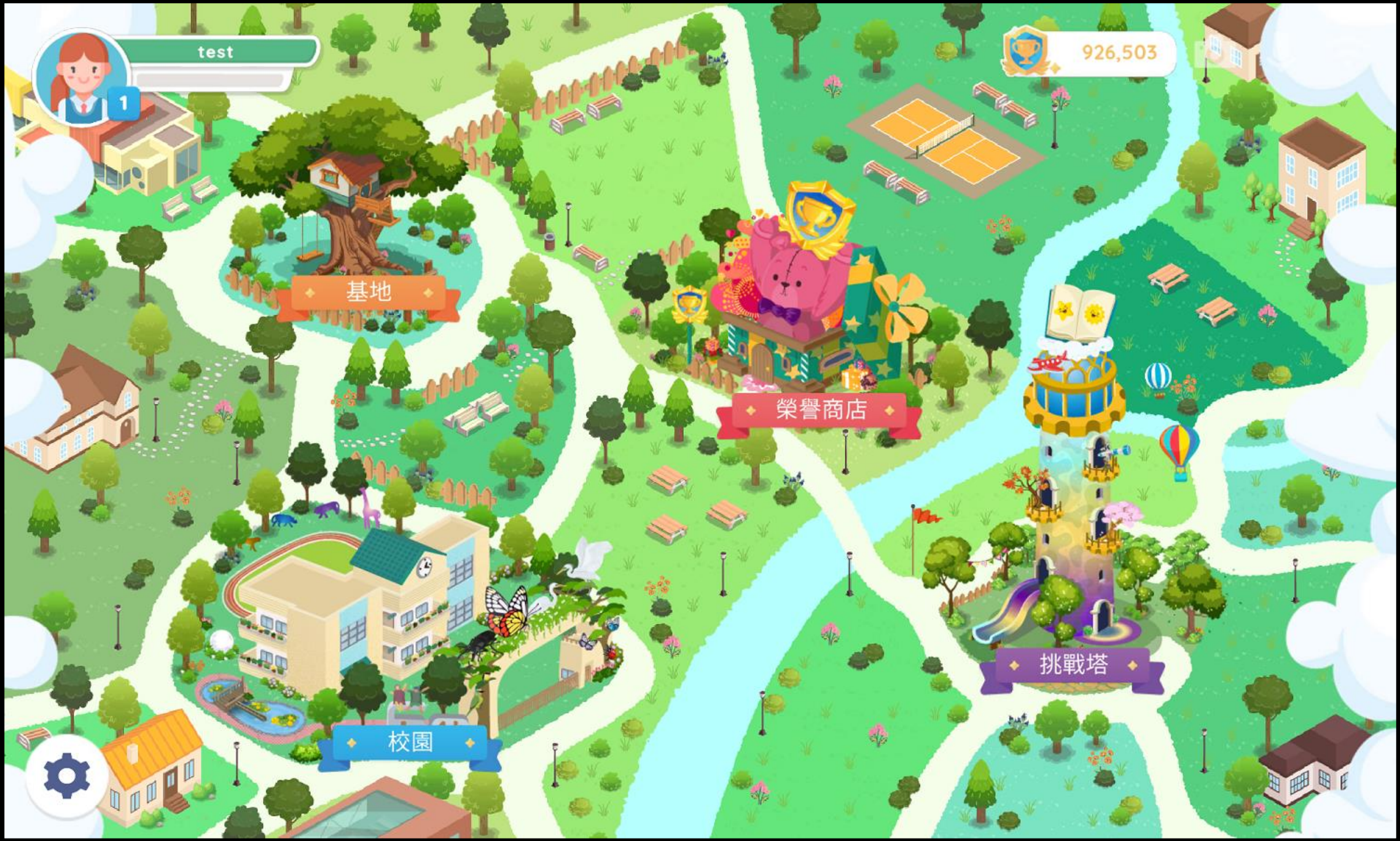
926,503

基地

榮譽商店

挑戰塔

校園





10 / 10



說

AMMI以「解題 -> 取得徽章」的方式進行，徽章可競標 / 兌換獎品，換取未來小道具。

「說」就是長按麥克風圖示，講出正確答案。可以重複嘗試。

✔ 回答完美拿到最高分

✔ 回答不完美可重試

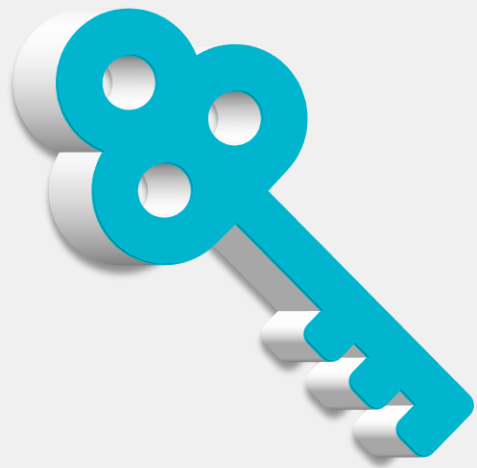
✔ 重試後完美可拿到原本拿不到的徽章

✔ 答錯也可重試，但錯一次會扣一個徽章



寫

此部份為填空题，作答方式为直接手寫，完成後按下紙飛機上傳答案。可以重複嘗試。

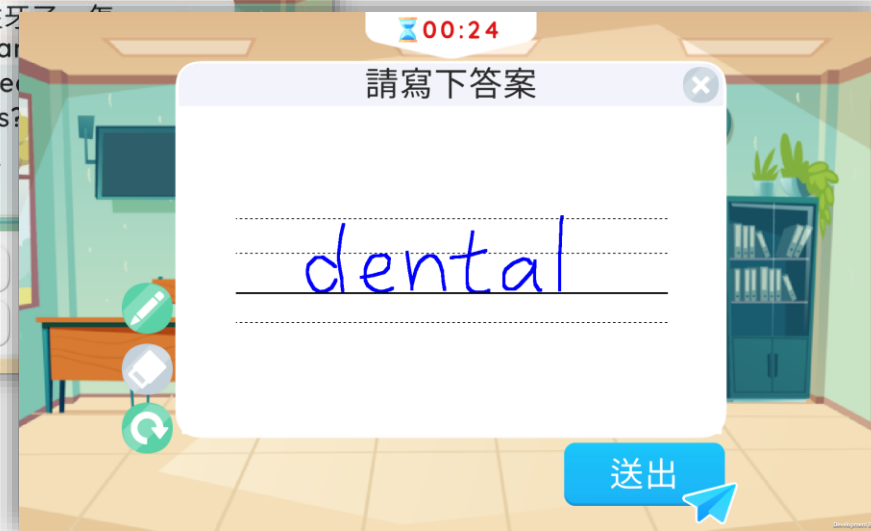


✓ 回答完美拿到最高分

✓ 回答不完美可重試到拿到最高徽章數量

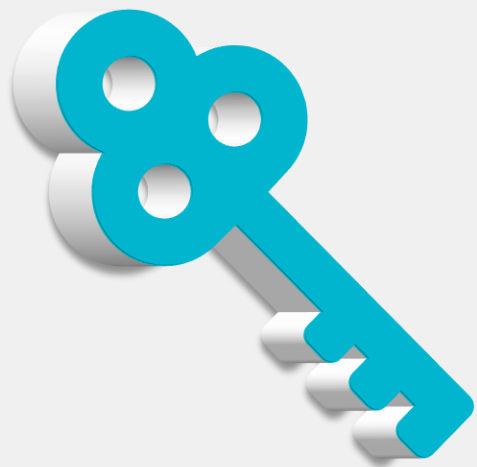
✓ 重試時會有描字檔協助同學修正

✓ 答錯也可重試，但錯一次會扣一個徽章



聽

聽力會同時搭配口說及手寫，並非獨立題型。並且有多樣性的內容，融合各式生活情境音，讓玩法更活潑。



- ✓ 題目可以額外含一張圖
- ✓ 學生說和寫的結果都會保存在伺服器
- ✓ 英聽可播放次數可由出題老師設定
- ✓ 標準發音由老師提供，或是 AI 提供

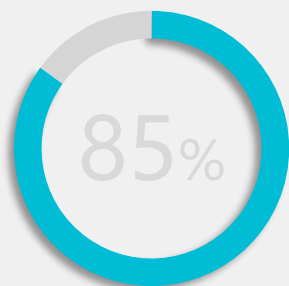


目標

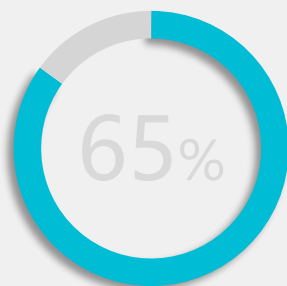
除了希望同學能因為種種設計的「誘因」讓他們主動去玩英語，同時我們也希望能夠透過學習記錄，去了解及幫助學生在學習上遇到的困難。

89% Apple 唸不好
Weather 唸不好...

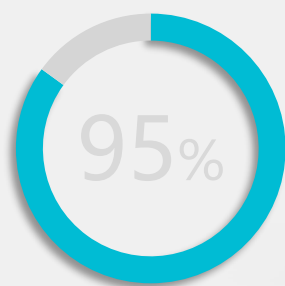
60% Grandfather 寫不好...



錯最多的字



錯最多的題目



唸及寫最不好的



購買方式及管道

- 購買帳號，每一個帳號會記錄獨立學習歷程，只能一位學生使用。以月計費。
 - 由學校統一採購，議價後以班級數計算月費，並由廠商提供雲端獨立系統供學校學生長期使用。
 - 學校可選購地端方案，學校提供符合規格的伺服器主機置放於學校機房中，廠商安裝地端系統於學校主機；此方案能讓學生在校使用時網路環境全在校內。
- 購買請洽 service@kude.com.tw 或於正常上班時間內來電 (02)29359009，也可於產品官網留言。

證寶資訊有限公司 感謝您。