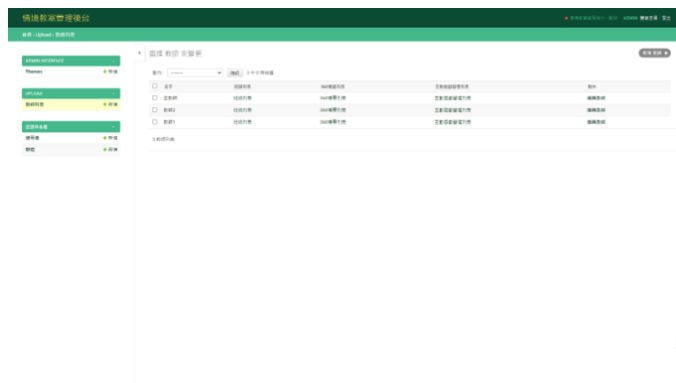


內容管理



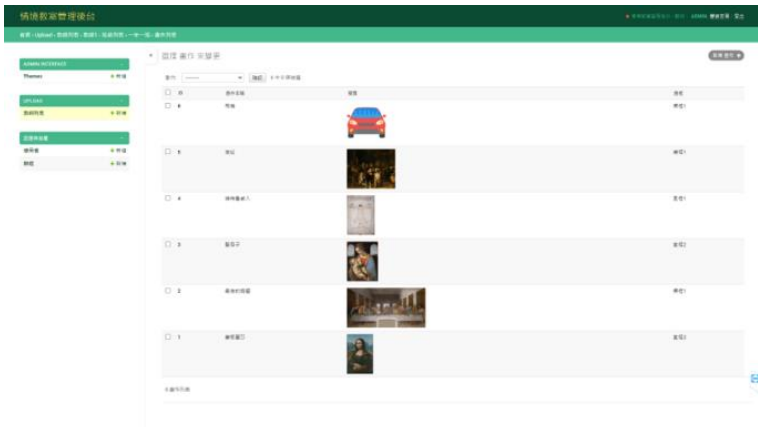
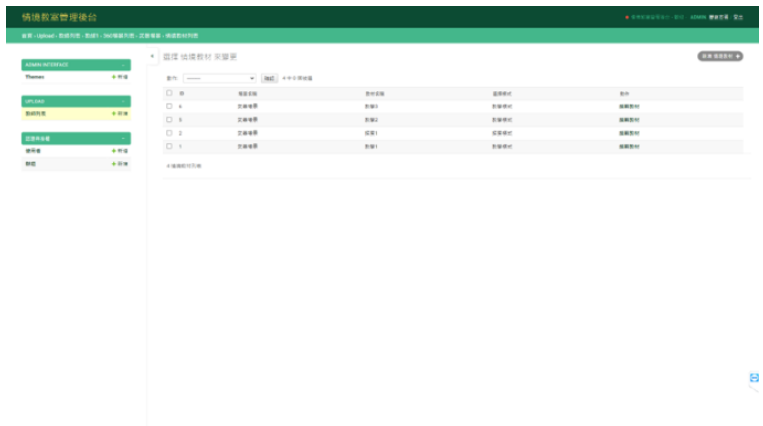
環景管理後台

單一後台可同時搭配沉浸式數位環景語言學習多媒體使用者只需上傳一次教學內容，平台即同步更新。



- 依據展示資料的內容，規劃資料呈現架構與欄位，可讓管理者透過後台管理系統進行背景與內容分類、上載、更新與修改等編輯管理。
- 具備擴充空間，管理者可自行更新、擴充與調整資料類別與架構。同時也能提供切換展示主題及版型的功能，以因應未來各式情境教學需要。
- 具備可任意增減項次之選單，選單內容包含照片、文字及影音等不同類型資料的管理與呈現，並可任意切換呈現內容。

- 後台及安裝設定程式可供管理者依狀況作為細部功能調整及維護。
- 廠商建置後端中央管理系統，須提供權限管理功能及該後端系統之備援與資訊安全應有完整規劃。
- 主要功能選單，分為系統首頁、資料管理、資料權限以及登出系統。



- 依權限可分為檢視資料、新增資料、修改資料、刪除資料、管理帳號。
- 具備可任意增減項次支選單子項目，內容包含照片、文字及影音等不同類型資料的管理與呈現。
- 可顯示登入者身分

- 具備刪除提示視窗功能。
- 具備資料庫同步備份功能。
- 具備同步更新前台資料功能。

