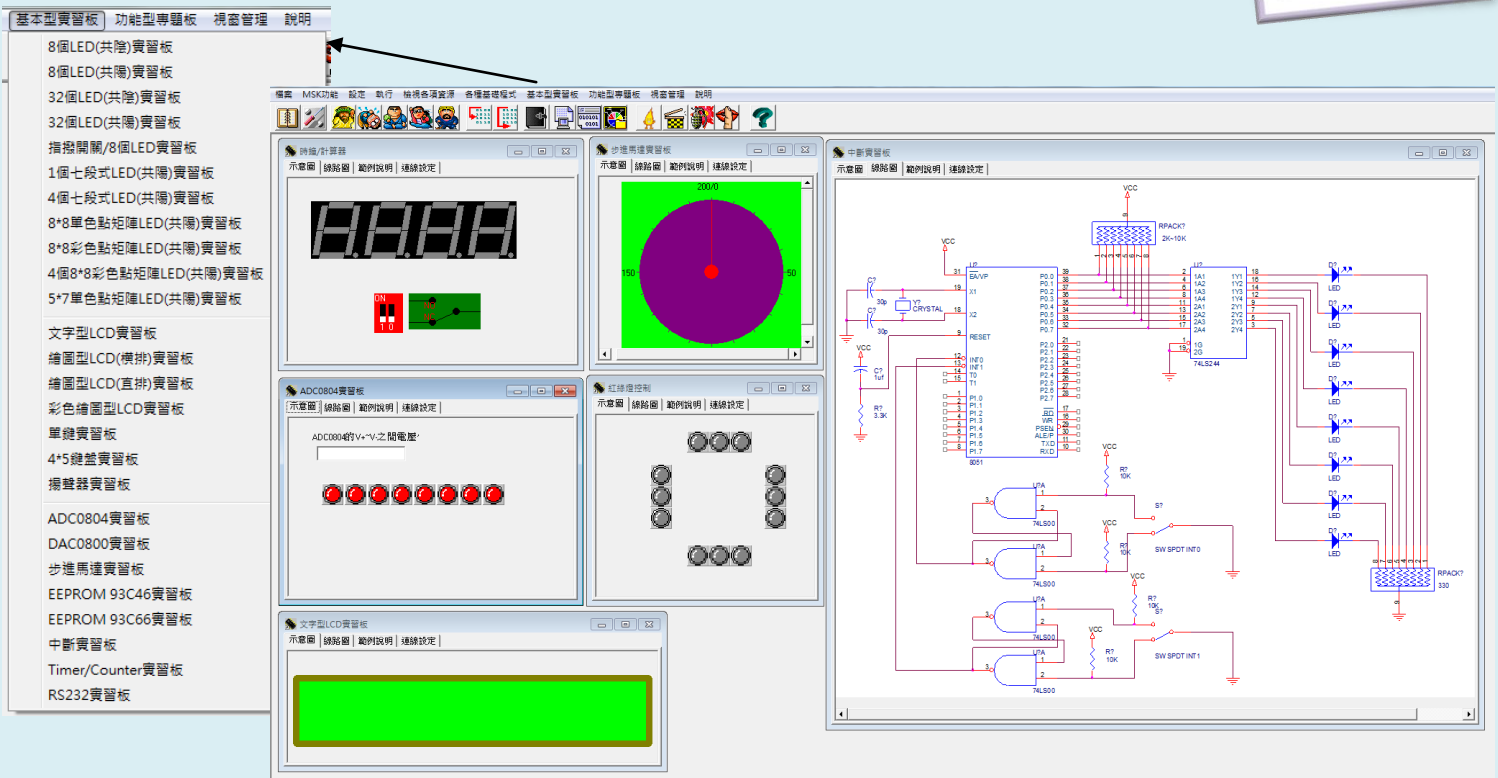


# 遠距教學晶片實驗模擬軟體

## - SIMLAB® 8051 2023 旗艦版



### (一) 軟體模擬單元：

1. 具備軟體模擬除錯能力。
2. 編輯、下載高階除錯檔能力。
3. 檢查修改暫存器、記憶體。
4. 設定中斷點、全速執行功能。
5. 授權 40 Users/套。
6. 可進行 80(C)51, 80(C)52, 87(C)51, 87(C)52, (C)51, 89(C)52, 89 (S)51/52 軟體模擬，不需任何硬體接線。
7. 具全速執行、停止、重置、單步除錯功能。
8. 可隨時觀察、修改記憶體及內部特殊暫存器內容。
9. 可連結自由軟體 Keil C 編輯、編譯，載入 C 語言/機械碼檔案。
10. WINDOWS 視窗圖形操作環境，可顯示電路圖並列印。
11. 可設定無限制點數中斷點。
12. 可記錄、觀察執行過程。
13. 中、英文版 WINDOWS 10/8/7/XP

### (二) 軟體實驗模組：

1. 具常用實習模組、32 個 LED、5x7 單色點矩陣 LED、4 個 8x8 彩色點矩陣 LED、4x5 鍵盤、16P 指撥開關、1 個七段式 LED、4 個七段式 LED 實習模組功能等。
2. 具類比-數位 ADC 轉換、數位-類比 DAC 轉換、EEPROM、20x2 文字型 LCD、128x64 繪圖型 LCD、揚聲器、步進馬達驅動模組，示波器螢幕控制實習模組功能等。
3. 具中斷、Timer/Counter、RS232、邏輯閘、紅綠燈、時鐘/計算器實習模組功能等。