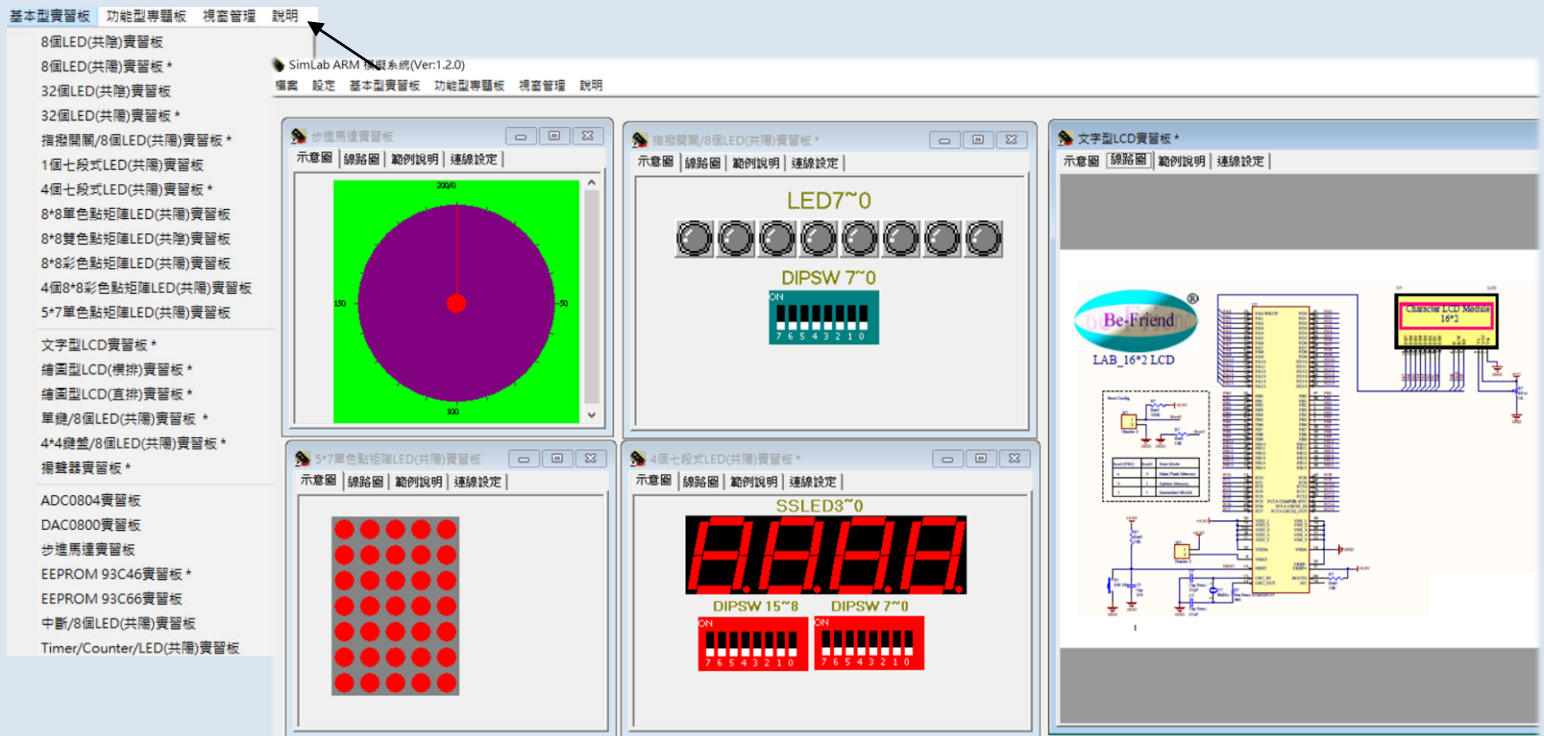


遠距教學嵌入式系統模擬實驗軟體

-SIMLAB® ARM 2023 旗艦版



(一) 軟體模擬單元:

1. 具備軟體模擬除錯能力。
2. 編輯、下載高階除錯檔能力。
3. 檢查修改暫存器、記憶體。
4. 設定中斷點、全速執行功能。
5. 授權 40 Users/套
6. 可模擬 ARM STMicroelectronics Cortex-MX 軟體模擬，不需任何硬體接線。
7. 具全速執行、停止、重置、單步除錯功能。
8. 可隨時觀察、修改記憶體及內部特殊暫存器內容。
9. 可連結自由軟體 Keil C 編輯、編譯，載入 C 語言/機械碼檔案。
10. 繁體中文 WINDOWS 7/8/10 視窗圖形操作環境。

(二) 視窗圖形軟體實驗模組:

具 20 個實習模組、8 個 LED(共陰)實習板、8 個 LED(共陽)實習板、32 個 LED(共陰)實習板、32 個 LED(共陽)實習板、指撥開關實習板、1 個七段式 LED 實習板、4 個七段式 LED 實習板、8*8 單色點矩陣 LED 實習板、8*8 彩色點矩陣 LED 實習板、4 個 8*8 彩色點矩陣 LED 實習板、文字型 LCD 實習板、繪圖型 LCD 實習板、4*4 鍵盤實習板、揚聲器實習板、ADC 實習板、DAC 實習板、步進馬達實習板、EEPROM 實習板、中斷實習板、Timer/Counter 實習板實習板、感測器實習板等模組。