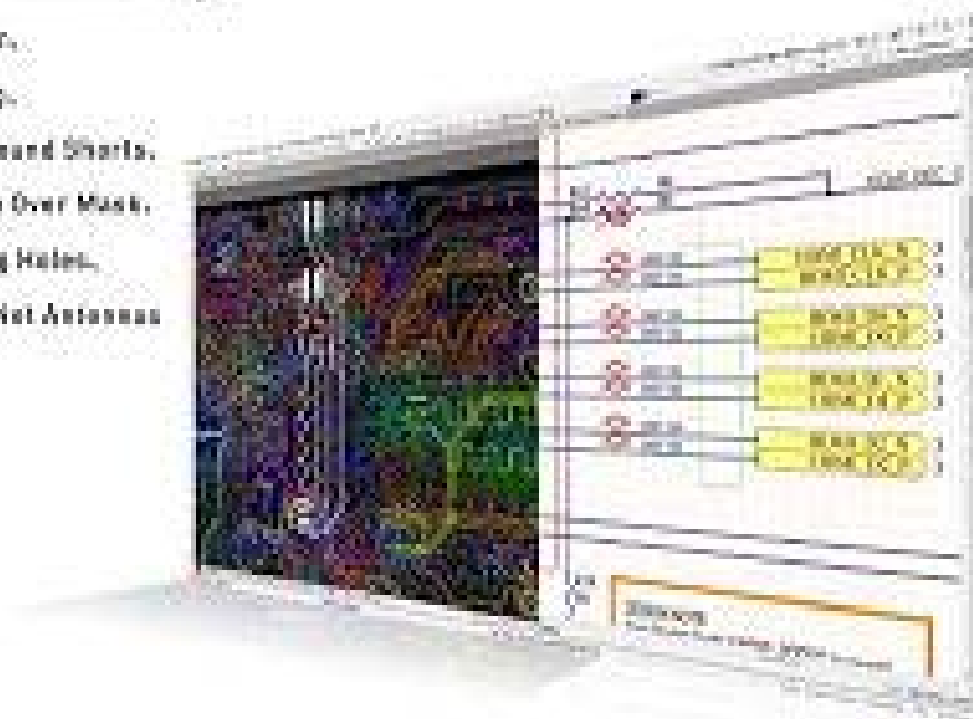


Altium
Designer

ALTIUM DESIGNER®

CAM數據編輯功能

- 能夠針對Gerber檔案，提供檔案開啟/匯入/匯出/編輯/檢查/拆版/覆測等功能。
- 還可將Gerber轉圖至PCB意向工程功能。
- 直接支援 ODB++ 檔案輸出及輸入。
- 支援將不同的電路板或晶片整合至同一晶片樣板的功能。
- 支援PCB Design Check/Fix功能，Min Annular Ring, Min Clearance, Min Pad Diameter, Min Trace Width, Solder Bridging, Part to Part Spacing, Power/Ground Shorts, Non-Functional Pads, Silkscreen Over Mask, Drill-Bubble Holes, Drill-Touching Holes, Scarved Thermal, Not Shorts, Not Antennas



Altium

關於ALTIUM

Altium 有限公司 (NYSE: ALTY) 是一家專注於 PCB 設計和嵌入式系統開發等電子設計系統的高級軟體公司。此類服務正在加速的更新速度，此產品被廣泛應用於全球各行業電子設計領域。

憑藉其獨特技術，Altium 幫助企業將設計團隊在有限的時間和預算下不斷創新、相互協作，實現互聯產品設計。

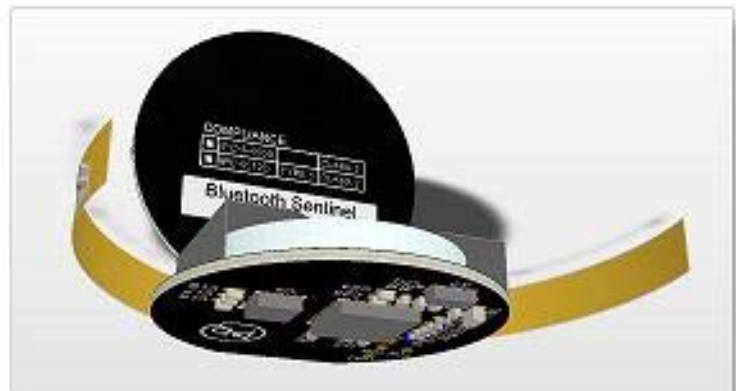
旗下產品包括 Altium®, Altium Designer®, Altium Flux®, Altium® Connect®, CircuitStudio®,

Estimote®, Common Parts Library®, ESD®, EasyEDA®, HomeBoard®, MultiPart®, PCBWORKS®, P-CAD®, Project, Data®, PCB Analyzer®, SmartParts®, Xlib®Pad®, Datasheet®, S-Kit® and the TASCAR®

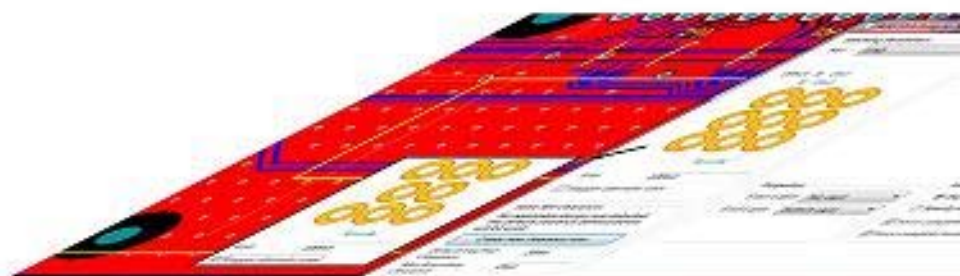
從 大 到 小 無 不 精 準。

印刷電路板設計(PCB/PWB Design tool)

- 整合式開發環境，提供專案編輯、管理及版本控管等功能
- 可開啟、檢視、編輯、電路板檔案、及列印電路板
- 提供印刷電路板基本圖件編輯操作包含繪製各種圓弧、矩形、多邊形、直線及其屬性編輯
- 提供印刷電路板基本零件編輯操作包含可以放置零件文字、焊點、導孔、放置座標、放置尺寸、簡易圖案及其屬性編輯等
- 提供自定板框功能
- 提供零件佈置輔助(Component Placement)工具
- 提供量測尺寸(Dimension)工具
- 提供多層板堆疊(Layer Stack Manager)管理設定功能
- 提供電源層(Plane)切割功能
- 提供印刷電路板設計規則(Design Rule)設定功能
- 提供線上設計規則即時檢查(On-Line DRC)功能
- 網路分類與管理
- 提供零件重新編序功能
- 提供Supplier Search零件供應商線上零件規格的搜尋與匯入
- 支援傳輸線阻抗設定走線(Characteristic Impedance Driven Width)
- 提供互動式走線(Interactive Routing)、差動訊號線對走線(Differential Pair Routing)、匯流排(Multi Routing)訊號線等線長高速走線、全板層自動走線(Auto Route)功能
- 提供拆線(Un-Route)功能
- 提供電路圖與電路板同步設計功能
- 提供鋪銅(Polygon pour)及其屬性編輯。



- 提供PCB編輯環境中虛擬3D實境功能，電路板實體即時檢視，支援STEP格式機構資料(輸出/匯入)，可透過虛擬3D實境功能即時檢查電路板與機構資料的密合與間距問題
- 提供在PCB設計環境下，切換成3D模式並可直接進行零件位置調整
- 提供電路板輸入輸出功能。包含DXF檔匯入及匯出、Netlist檔匯入、其他電路設計軟體檔案匯入、電腦輔助製造檔案(Gerber file)之輸出功能及零件位置表
- 提供電路板零件、零件庫設計及管理功能
- 內建PCB多連片排版功能
- 提供矩形格點與圓形格點設置，並可多模式格點並存
- 提供軟硬板之複合式板層疊構
- PCB信號完整性分析支援IBIS model，執行反射(Reflection)與串擾(Crosstalk)功能
- 提供PCB電路板報表編輯器(Draftsman)，同步製作PCB圖形報表



整合式電子設計平台

- 提供在同一軟體操控環境下進行Schematic、Simulation、PCB、提供英文與繁體中文切換之操控介面
- 在進行Schematic 電路設計轉換至PCB板設計時，不必先轉出Netlist網路表
- 在同一軟體操控環境下進行Schematic與PCB之間的零件雙向互動(Cross Probe)
- 全設計文件支援True Type字形，可直接在Schematic與PCB設計環境下輸入中文
- 可同時開啟多個專案進行設計
- 在Schematic與PCB設計環境下，可直接選取物件圖形複製貼上至Word、Excel..
- 提供專案編輯、管理及版本控管等功能
- 提供Draftsman讓PCB可以直接製作相關生產用報表，並可以隨時與PCB同步資料。

電路圖設計(Schematic Design tool)

- 可開啟、檢視、調整電路圖紙大小、編輯、及列印電路圖紙
- 提供電路圖基本圖件編輯操作。包含放置中英文說明文字及繪圖工具如：圓弧、矩形、直線及其屬性編輯
- 提供Harness 高階結構製圖物件，大幅簡化製圖流程
- 可在Schematic電路圖上直接定義PCB Rule
- 提供網路麥克筆或類似工具標註凸顯功能
- 零件線上直接調整腳位，不影響改變原本零件庫
- 提供電路圖零件屬性編輯、零件搜尋及零件庫管理功能
- 提供階層式、平坦式及重複階層式等多頁式電路圖瀏覽及設計功能
- 提供電路圖零件自動編序(annotate Schematic)功能
- 提供電路圖輸出入埠交互參考功能(port cross reference)
- 提供電路圖，線上即時電氣檢查(On-Line ERC)及錯誤訊息檢視功能
- 提供電路圖模擬功能—支援SPICE或其相容之Model
- 提供SIMatrix-SIMPLIS 直接連接介面，背景使用SIMatrix SIMPLIS 電路模擬(SIMatrix軟體需另購)
- 提供部分電路遮罩區域功能，使之為未啟用區域電路
- 可產生零件表(Bill of Materials)與電路網路表(Netlist)輸出
- 提供電路圖零件庫編輯功能
- 提供分立式及複合包裝式零件編輯
- 整合式零件庫，單一零件庫即可包含SCH零件符號、PCB零件包裝、SIM模擬模型及3D零件模型
- 可相容(匯出/匯入)Orcad Capture 及 Altium Designer檔案
- 內建PDF文件產生器，可快速建立具備物件索引PDF文件

