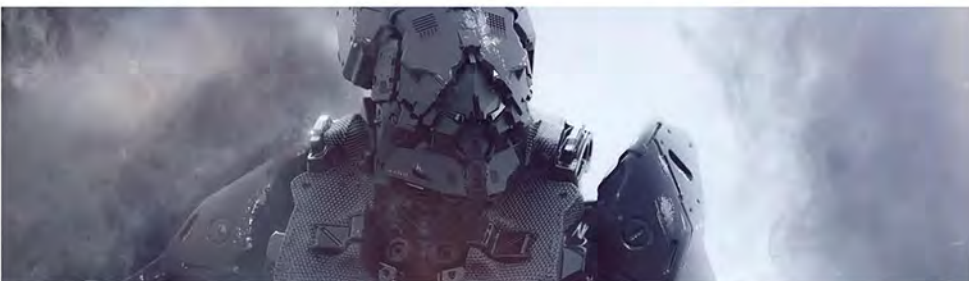
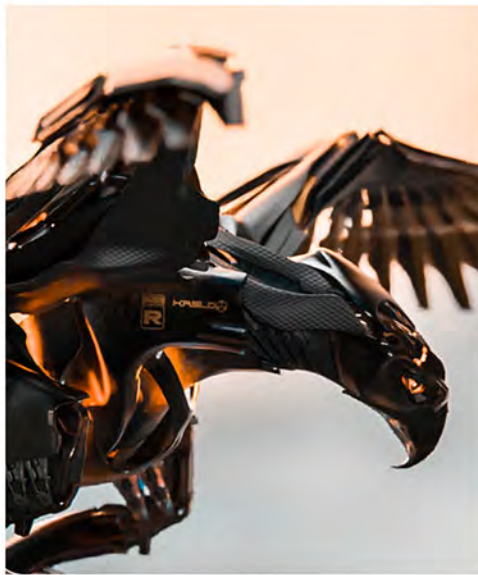
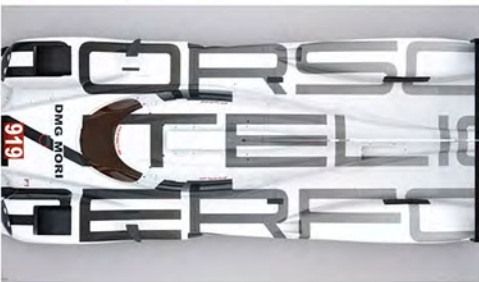




KeyShot®





Feature



Easy



Fast



Accurate



Real-Time



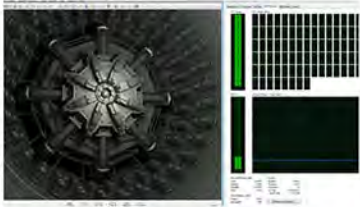
Advanced



Powerful



Rendering



CPU Rendering



GPU Rendering



降噪



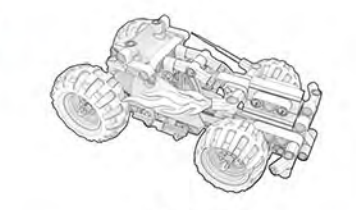
準確的材質特性



RealCloth 2.0



剖面



輪廓紋理



模型資料庫



散射介質



焦散強化



相機行為



LiveLinking



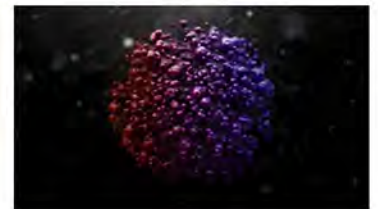
HDRI Lighting



Physical Lighting



氣泡



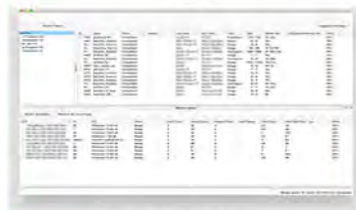
雪花



Studio



配置器



渲染排程管理



光源管理器



材質選單



絨毛



智慧輸出-USDz&3MF



3D輸出



Start Rendering Today

KeyShot Pro 永久授權

KeyShot Pro單機版
KeyShot Pro網路版
加購外掛模組
KeyShotWeb

KeyShot Pro 訂閱授權

加購外掛模組
KeyShotWeb Subscription
Network Rendering
KeyShot NX Subscription

How It Works

匯入3D模型檔



套用材料及貼圖



設定燈光



鏡頭位置調整



完美作品呈現



What's New

3D Paint



物理動態模擬



Color · Material · Finish (CMF) Tool



FBX Deformable Animations



Web Viewer(訂閱版)



Headless Rendering



Animation

關鍵幀動畫



真實時間動畫



環境旋轉動畫



相機扭轉動畫



零件和相機動畫



相機動畫路徑



全景動畫



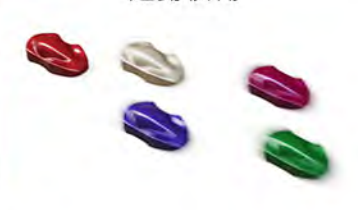
曲線淡入淡出動畫 (Pro)



縮放動畫



運動模糊



關鍵動畫



環境光跡動畫

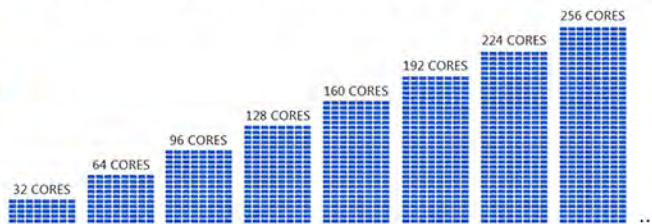


Network Rendering

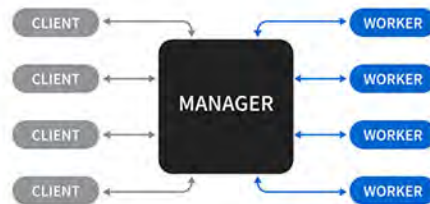
藉由CPU/GPU進行網路渲染，並利用獨特的串連方式，提供更高的算圖功率。
利用區域網路中的電腦資源及排程來渲染圖像、動畫和KeyShot XR。



支援CPU/GPU模式



擁有愈多核心，算圖的速度就愈快



主機從機靈活運用



支援 KeyShot 所有版本



串聯多核算圖



彈性排程



自動排序渲染工作



不佔用 KeyShot License



同時支援 PC/MAC 系統



渲染中下載局部圖像



隨時增加或刪除從機

KeyShot Viewer

實時渲染



觸控探索



全 360° 視圖控制



產品配置器



圖像輸出



浮水印



Plugins / Live Linking



系統需求

General

- 64-bit platform
- 2GB RAM
- 2GB Disk Space
- Dual core CPU1, 2



- Windows 10 or 11
- Windows Server 2016 and above
- macOS 10.15 Catalina or higher



- OpenGL 2.0 capable system3
- Intel or AMD 64 bit processor with SSE4.1 or higher
- 1920 x 1080 resolution or higher
- Internet connection (to activate product)

- [1] KeyShot will utilize all available CPU cores. Therefore, more CPU cores/threads will produce faster rendering times.
- [2] CPU denoiser in KeyShot 9 requires SSE 4.1
- [3] While KeyShot doesn't require GPU for rendering, certain UI elements in KeyShot require a GPU with support for OpenGL 2.0 and up.

KeyShot Web™



載入你的模型
(30+種格式)



配置器瀏覽
(360度觀賞產品)



多方平台載入
(瀏覽器、iPad、Powerpoint 等)

What is KeyShotWeb?

KeyshotXR



Web Configurator

360° 旋轉
做產品展示



轉換不同材質
與顏色展現
同款產品

 KeyShot Web™



Virtual Exploration

Real Collaboration



KeyVR 連結

KeyVR 連結來自世界各地的用戶能夠在同一個虛擬空間中同時互動，進而增強溝通並增加共同協作設計探索的時間。



How It Works



1

準備場景



2

啟動 KeyVR



3

體驗



快速設計審查

直觀產品材質、環境、動畫及場景



虛擬商店

查看存於真實環境中的產品展示



銷售預示評估

在銷售前後，預示產品圖

What you need to get started

OS	Windows 7 / Windows 10
Headset	Oculus headsets (Rift series, Quest series via Oculus Link) SteamVR headsets (HTC Vive series, Valve Index) Varjo headsets (VR series, XR series) Windows Mixed Reality headsets (such as the HP Reverb series)
GPU	For highest performance, NVIDIA Quadro cards are recommended. Minimum: any recent NVIDIA or AMD graphics card (NVIDIA GTX 1080 or AMD Vega 64)
Keyshot	Any KeyShot KSP or BIP file



One-Click Solution for Interactive VR Experiences



IRIS Tech 彩原科技有限公司 IRIS Tech Inc.

T 886 2 8797 6229 F 886 2 8797 6239 A 114 台北市內湖區舊宗路二段181巷6號1樓

www.iris tech.com.tw