

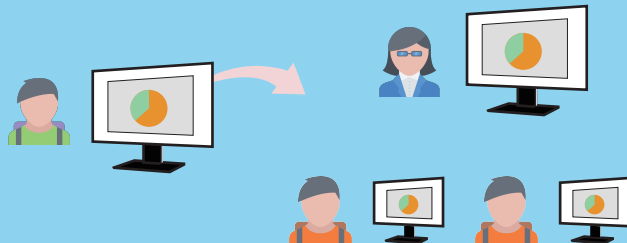
- 支援Windows 7 / 8.1 / 10 ( 32 & 64 bit ) 作業系統
- 提供多頻道管理，教師端亦可登入多個頻道，對不同接收頻道的學生端PC，同時進行教學活動。

支援全螢幕、視窗廣播：可將教師端畫面以全螢幕或視窗的方式在學生端螢幕呈現。



影音廣播

支援示範轉播：可將某位學生端畫面及聲音，轉播至指定或全體的學生端電腦螢幕。



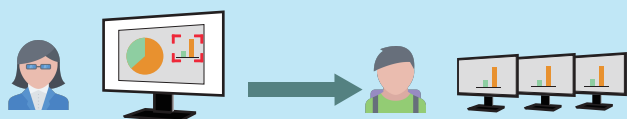
示範轉播

## 廣播教學

區域廣播

網路廣播

支援區域廣播：可選擇畫面特定區域，只廣播該區域畫面到學生螢幕。



支援視訊直播、網路影院等影片廣播功能。



## 輔助教學

### 電子白板

提供電子白板功能：教學時可使用電子白板之小工具，對教師端螢幕內容，進行重點強調與補充註解。

### 影音錄製

提供影音錄製功能：可將操作的螢幕畫面和語音講解過程，直接錄製成影片檔，以供教學應用。

### 語音互動

提供語音廣播及師生對話互動功能，提升教學互動性。

### 線上測驗

具備線上測驗功能，測驗結束後可進行自動批改、統計分析、成績管理等。

## 適應環境

### 支援配置雙螢幕教室環境

教師端配備雙螢幕時，可指定播放哪台螢幕畫面到學生端PC；而學生端配備雙螢幕時，可指定哪台螢幕播放教學畫面。

### 支援硬體設備環境

熟悉或習慣硬體式廣播教學系統的老師，可在教師端外接操作鍵盤，無需另外架設佈線(選購)。

# 遠端管理

## 遠端鎖定



可將學生端螢幕切換為黑屏，或指定公告文字、圖片，同時能限制學生端鍵盤滑鼠操作。

## 課堂管理



具備電子點名、電子舉手、發送通知、檔案傳輸、收發作業等教學互動及輔助功能。

## 遠端監控



支援遠端監看遙控、協助遙控、鎖定鍵盤滑鼠、訊息發送、限制或執行某應用程式、遠端批次登入、遠端關閉應用程式等功能。

## 支援學生機斷線鎖定



支援學生端斷線鎖定，當教師端檢測到學生端網路斷線或異常現象時，系統會自動鎖定學生端螢幕、鍵盤、滑鼠，以防止學生刻意拔掉網路線等情況。

## 遠端開關機



可由教師端統一對學生端電腦進行遠端開機、遠端關機、遠端重啟。

## 存取限制



可依需求由教師端進行學生端電腦存取設備(USB隨身碟、外接硬碟、光碟機)的啟用、禁用、唯讀等設定。

## 資產管理

提供資產盤點功能，系統可即時完成統計及製作報表；另外當盤點結果與上次資訊不同時，系統會發出警示訊息，並列出差異部分。



# 操作簡便

## 教室模式

可依照教室的實際座位，調整學生端圖示的顯示位置，設定每個班級名稱及學生姓名。

## 浮動工具列

提供浮動工具列及快速選單，可讓教師便捷地執行各項功能。