

《學測英文頂級分》

(108年大字投影教學版)

徹底消化歷年學測內容養份，成為真實能力

Topic 2 The Pineapple

After five years of **research**²², she created from pineapple leaves a material which, like real leather, can be used for making bags, shoes, and other **textile products**^{23, 24}. It is an **eco-friendly**²⁵ and **biodegradable**²⁶ fiber.

This eco-friendly leather has **advantages**²⁷ for the **environment**²⁸, real leather and **synthetic**³⁰ leathers. It **requires**³¹ fewer **chemicals**³², making it safer for the workers in **factories**³³. Its **manufacture**³⁴ also leaves a smaller **carbon footprint**³⁵.

eco-friendly adj.
不損壞生態環境的
not harmful to the environment



文章精讀 單選題解構

閱讀模式 聽力模式

中英對照 AI練口語

AI練聽力 AI練翻譯

單字索引

閱讀測驗 文法測驗

詞彙測驗 造句測驗

詞義複習1 詞義複習2

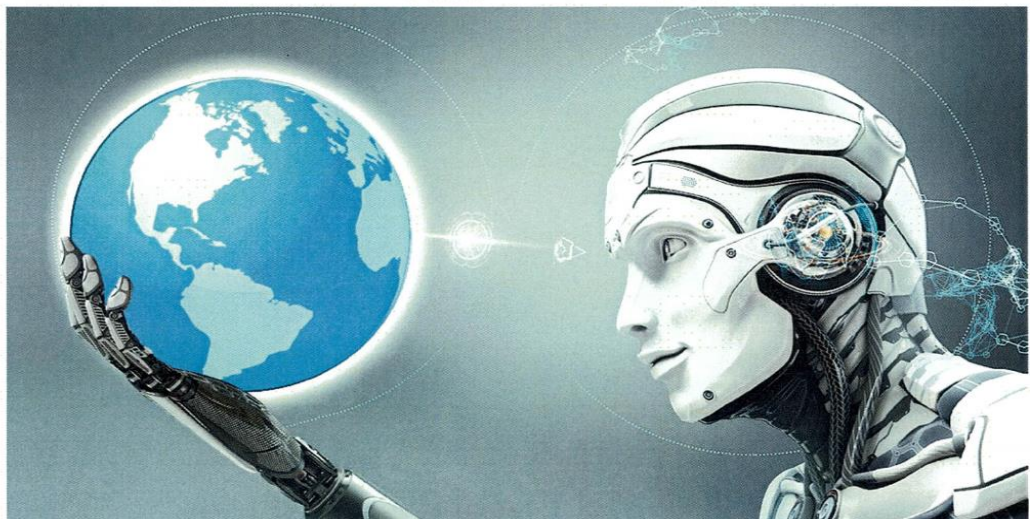
back next 回主選單

2

以上為108年學測－閱讀測驗內容片段。本系統即時幫助功能，讓學測內容無障礙，節省大量時間。
本系統含 1. 學習 2. 練習 3. 測驗 等三大功能模組



產品官網



建議高一下學期
即可開始使用。

(下載版，一台使用七年)

(本產品適用於 Windows 7 / 8 / 10 / 11 作業系統)

鋼鐵人之所以更強，是因為有一套強大的系統作後盾

研發·發行 太易資訊股份有限公司 (TEL: 02-2722-8885)