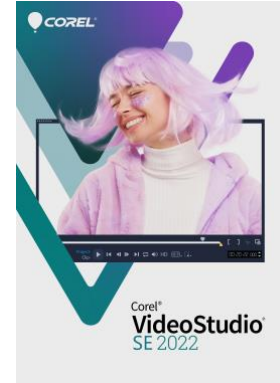


Corel® VideoStudio® SE 2022

Top Reasons to Buy

1. 充滿樂趣又簡單好用的視訊編輯軟體，協助您建立吸睛專案！

會聲會影 2022 專業版為一款可輕鬆使用、初學者容易上手且富含趣味的視訊編輯工具，經過精心設計可為您建立引人入勝且令人印象深刻的影片。運用多種拖放濾鏡、圖形、標題和轉場，從頭開始建立獨特視訊，或透過「快速範本」迅速製作視訊，重現熱門風格並讓您的素材爆紅。會聲會影具備所有您需要的工具，可剪下、修剪、剪裁及調整視訊大小、校正色彩並套用酷炫特效，包括讓每個人看起來容光煥發的新「臉部特效」。使用「AR 貼圖」為下一個專案增添風格或為臉部加上面具，而且現在還加入新的動畫選項；此外，您可將語音轉換成字幕，以及運用「變速」中的新「非線性主畫格」，透過直觀方式調整視訊速度，節省寶貴時間。您可以不斷深入製作專案，同時編輯最多 50 個獨立的資料軌。使用簡單易學又充滿樂趣的視訊編輯軟體「會聲會影 2022 專業版」，建立令人讚嘆的專案。



2. 簡化流程的超值組合，是視訊愛好者的絕佳選擇

會聲會影搭載 不可或缺且容易上手的完整功能，因此獲得廣大使用者和專業評論人士的好評。透過動作特效、動態標題和具有動態模糊的全新的「相機運鏡」轉場，為您的敘事創造戲劇效果，讓視訊內容呈現更加精彩。運用動畫「AR 貼圖」增添趣味時刻或者為面貌分別加上面具、將視訊的酷炫片段轉換成獨特的 GIF，甚至您還可使用綠幕特效走遍世界各地。探索可將多個視訊結合在單一畫面的「分割畫面範本」，並使用「MultiCam 編輯器」展現不同角度，向您的觀眾呈現獨一無二的視角，甚至您還可編輯 360° 視訊以建立引人入勝的影片。使用色彩修正強化

視訊片段，並善用數百種特效來營造視訊的氣氛。透過會聲會影 2022，您可以運用進階工具的簡化控制項，適合任何經驗程度的使用者，甚至新手也能輕鬆上手。

3. 智慧工具和 AI 技術，可協助您將媒體轉換為影片。

使用會聲會影 2022，以相片和視訊創作引人入勝的影片，既快速又輕鬆。利用「人工智慧」的臉部辨識功能，讓智慧影片工具「亮點時光」自動選取最佳的鏡頭與素材，避免使用具有瑕疵的項目。使用「快速範本」，即可在數分鐘內重新建立熱門影片樣式，進行編輯既節省時間又輕鬆有趣。使用即時電子相簿製作軟體「影音快手」，只要幾分鐘的時間，就能將您的媒體轉換為電子相簿和影片。只需選取範本，然後拖放相片或視訊，最後交給「影音快手」施展魔法就大功告成。將現成範本和特效結合您獨特的自訂內容，即可實現令人讚嘆的成果。

4. 運用 MultiCam Capture 與編輯，創作啟發靈感的多機視訊。

使用會聲會影的 MultiCam Capture Lite 應用程式，即可同時擷取網路攝影機視訊以及錄製螢幕畫面 (4K 也沒問題!)，並同步錄製雙螢幕畫面。建立快速的視訊挑戰、遊戲畫面錄製、說明視訊、產品展示和簡報等精彩內容，吸引觀眾並擴大觀眾人數。在錄製之前預覽和校準每個畫面的色彩和亮度，為您節省許多編輯時間。探索「MultiCam 編輯器」的子母畫面特效以覆疊視訊片段，並同時展現多個角度；或單單在視訊播放時切換高達 4 個攝影機角度，藉此吸引觀眾與增添趣味。從擷取到編輯，會聲會影 2022 專業版都能提供您所需的一切工具，讓您創造令人驚嘆的成果。

5. 360° 視訊編輯讓您呈現獨特視角。

透過全方位創意視訊編輯器會聲會影，快速輕鬆轉換 360° 視訊片段。現在您可修剪視訊片段、新增標題，甚至將 360° 視訊轉換為標準視訊。透過控制視訊片段的視角，為觀眾提供獨特視角，而且只要按幾下滑鼠就能探索「小小星球」和「兔子

洞」特效。編輯後，您可以將視訊上傳至 YouTube，或匯出視訊並在虛擬實境頭戴式裝置上播放。享用會聲會影的彈性選項，創作引人入勝又具娛樂性的 360° 視訊，從各角度展現自我特色。

6. 運用停格動畫創造影片魔法，實現您心中的製片夢。

會聲會影適合對於有興趣學習並創作停格動畫的任何人，是絕佳的訓練工具。充分運用產品中的「停格動畫」工具規劃和擷取網路攝影機的畫格；或插入自己的攝影機，直接從會聲會影內控制擷取。善用可調整的導線，決定產生最自然動作所需的畫格數量，然後按一下立即將這些畫格編譯至專案，並在時間軸上做進一步編輯。

7. 全新動畫「AR 貼圖」帶來更多樂趣。

使用「AR 貼圖」，將即時趣味內容和個人風格新增至後續專案。從為面部加上面具強調情緒，還有創造趣味時刻，這些臉部追蹤貼圖都能讓您達到想要的效果。全新的會聲會影現在支援靜態和動畫 AR 貼圖，可以識別並對應臉部表情。它們甚至可以套用到多張臉孔，並在稍後編輯位置和大小。您可以輕鬆將蠢萌的角色耳朵、迷人的眼睛、超大太陽眼鏡，或是浮誇的帽子放到專案的任何角色身上。新增「AR 貼圖」是強調情緒反應，以及為遊戲影片、反應影片線上挑戰和其他專案增添個人特色的最佳方式。會聲會影 2022 強化了「AR 貼圖」功能，讓您更輕鬆探索、管理並將貼圖整理成自訂合輯。

8. 全新「GIF 建立工具」讓您輕鬆挑選並分享喜愛的影片時刻。

探索全新的 GIF 建立工具，您可以擷取一段視訊，並將其轉換為可重複播放的簡短素材。GIF 是在所有線上平台分享亮點、超越顛峰的精彩時刻，甚至是難堪內容的絕佳方式。現在就開始探索這個有趣的新工具，並製作您自己的獨特 GIF，展現您的情緒和反應。只需從視訊片段選取最佳場景，並以 GIF 格式匯出，就能輕鬆與他人分享。GIF 檔案的大小能讓您輕鬆上傳、以電子郵件傳送或透過 SMS 傳送。這是迅速展示您獨特畫格的最佳方

式！

9. 專為打造完美音效而設計的音訊工具。

10. 搭配出色的配樂襯托影像！匯入自己的音樂，或到免權利金的音樂資料庫 Scorefitter 選擇音軌，讓音樂配合素材長度自動調整。直接在時間軸調整、設為靜音和疊加音訊及快速平衡音量大小十分簡單。新版會聲會影提供強化的「音訊波形」編輯功能，具備更容易辨識的波形預覽，以及更容易尋找的音訊工具。仰賴內建的「音訊閃避」功能來偵測旁白和消除背景聲音，讓您的聲音清晰嘹亮。甚至使用內建的語音旁白工具來錄製自己的音訊，然後新增視訊字幕。會聲會影 2022 專業版讓您輕鬆製作影音效果一流的創意視訊！

11. 支援所有常見格式和裝置，讓您輕鬆分享。

會聲會影與時俱進，不斷跟進最新格式，確保支援所有常見檔案類型與裝置。影片準備分享前，您可以將其轉換為任一多種常見格式，在喜愛的裝置上觀看、上傳至 YouTube，以供闔家觀賞。視訊會針對所選網站最佳化，所以您永遠無須擔心品質不佳的風險。透過會聲會影 2022，您可以轉換的格式就有更多選擇，包括 HEVC、MOV 和 GIF89a。會聲會影 2022 為您提供所需的一切支援，讓您創作出會迫不及待在喜愛平台與人分享的視訊。

12. 改善效能與媒體庫，全程提供流暢的編輯體驗。

增強的媒體庫改善了內容標記功能，讓您更快速又輕鬆地尋找內容。會聲會影 2022 改善代理編輯功能，讓您可透過較小的檔案進行編輯，同時保留原始高解析度檔案品質以供匯出，藉此提高編輯效率。在時間軸上建構標題、預覽和視訊遮罩時，體驗更快速的專案匯出速度及改善的品質。硬體加速利用 Intel、AMD 和 nVidia 技術，大幅改善介面反應次數，以及常見檔案格式的建構。從匯入到匯

出，會聲會影 2022 皆提供順暢的工作流程和穩定的效能。

13. 提供學習資源，確保編輯工具容易學習且簡單易用。

點選各種教學課程，隨時隨地學習，並從一開始就創作令人印象深刻的影片。包羅萬象的學習教材庫提供編輯祕訣和技巧以及專案靈感，適合新手到專業人士等所有對象使用。使用者和專業評論者皆公認會聲會影為卓越的初學工具，可讓您學習視訊編輯必備技術，並在過程中接觸更多進階的工具。您購買的版本包含 10 天完整存取權限，包括由我們在 StudioBacklot.tv 的朋友提供的視訊教學課程、內容等等。直覺式的工具和學習資源經實證能協助您提升自己的技巧，讓您的每部新影片都能更上層樓！

Corel® PaintShop® Pro 2023 - Top Reasons to Buy

PaintShop Pro.

Real. Intelligent. Creative.

For passionate photo enthusiasts who want to make every shot their best shot, PaintShop® Pro 2023 is an advanced photo editor delivering a versatile range of pro-level editing and graphic design tools along with time-saving AI-based solutions, and incredible flexibility of multiple workspaces. Enrich the visual stories your images tell by using a collection of creative tools to paint, draw, add text, or build composites with layers and masks. With easy navigation, smart features, and plenty of artistic effects, enjoy a positive editing experience from start to finish, and produce results that are as unique as your images.



1. **Powerful photo editing tools**

For any level of expertise, PaintShop Pro 2023 offers all the tools you need to edit and enhance your photography and add brilliance to your digital world.

a. **Essential tools**

Easily crop areas of your photo to alter the focus using composition guides, Golden Ratio and Rule of Thirds. Resize with ease using one of several presets, or resize by pixels, percentage or print size. Restore and repair old photos with the Scratch Remover and Fade Correction tools to enhance contrast and color to faded photos.

b. **Adjustment tools**

Alter your photos using a wide variety of powerful adjustment tools, including Brightness and Contrast, Fill Light and Clarity, Fade Correction, White Balance, Hue and Saturation, Noise Removal, Vibrancy, Sharpening, Color Correction, and tonal levels and curves.

c. **Selection and Correction tools**

Isolate the area you want to select with a variety of Selection tools and enhance your selection with the Refine Brush. Automatically correct distortions, vignetting and chromatic aberrations in your photos with Lens Correction tools and use the Straighten tool to fix a crooked horizon, or the Perspective Correction tool to make a photo appear as though it was taken from a different

angle.

d. RAW and HDR control

Enjoy powerful and complete editing of RAW files with a great variety of pro-level tools available in new AfterShot Lab, now inside PaintShop Pro. No extra applications and running several editing processes in parallel are needed—all to save your time and streamline the editing process. Combine several photos of the same scene with different exposures to create one stunning HDR photo. PaintShop Pro's HDR tools let you access a broader tonal range for a breathtaking final image.

e. 360° camera support

Edit photographs taken with a 360° degree camera. Straighten a 360° photo with rotation or make it appear levelled. Remove and automatically replace the tripod in the image with PaintShop Pro's Magic Fill or produce an interesting 'planet-like' effect.

f. Time-saving tools

Reduce repetition and accelerate complex photo-editing actions with Scripts. Record a series of edits as a script to apply to any photo, anytime. Automate edits on multiple photos at once with batch processing like adding a watermark, picture frame, or simply resizing. Also, use the bounding box to precisely snap two objects together with an automated high-level control and avoid extra steps in the editing process—all with the new Snap to Object feature.

2. Creative graphic design features

Discover a world full of creative possibilities to bring your dream designs to life.

a. Layers and masks

Layers and masks are essential for advanced image editing, compositing and graphic design. Use multiple, non-destructive layers when editing images to create photo composites with ease. Create masks to hide or show parts of a layer, fade between layers, and to create special effects with precision. Take advantage of the new real-time Blend Mode preview to check on the go the layer blending result by hovering over drop-list options in the Layers palette.

b. Frame tools

Create shapes (masks) based on symmetrical and Preset Shapes or vector text objects—or convert existing ones—all with an enhanced Frame Tool. Then, fill them with images for surrealistic, avant-garde, and other creative results to

enrich the story your photo tells.

c. Text tools

Add text to images to create interesting projects, like a meme or a picture quote. Adjust fonts, size, style, alignment, leading, and kerning with a complete set of typography tools.

d. Drawing, painting and fill tools

Paint with new built-in brushes or import Adobe Photoshop brushes to make your design ideas come true. Draw with vector illustration tools, and experiment with plenty of color palettes, gradients, patterns, and picture tubes to take your designs to the next level.

e. Templates and Creative Content

Access a wide range of built-in templates to create collages, greeting cards, social media images, web banners, brochures, business cards, and more. Work with various brushes, textures, patterns, and other in-product creative content— all ready for you to inspire new ideas and save time while producing next level designs.

3. Smart solutions

Improve photos in no time with a variety of intelligent tools available in PaintShop Pro 2023.

a. AI-powered tools

Enlarge an image without unwanted distortion with AI Upsampling, quickly remove artifacts and noise from your photos with AI Artifact Removal or AI Denoise, stylize your photos with artistic effects using AI Style Transfer, and seamlessly replace the image background with AI Background Replacement.

b. Tools for one-click adjustments

Quickly bring out the best in your photo! Let One Step Photo Fix automatically apply color and sharpening corrections for you. Or use Smart Photo Fix to fine-tune the suggested settings for a perfect photo.

c. Instant effects and filters

Preview a variety of preset photo effects such as Film Styles, Black & White, Landscape, Retro, Traditional, and Artistic or stack multiple effects for even more impact. Browse hundreds of effects, including 3D, artistic, illumination and reflection, to add drop shadows and borders to images, or turn photos into a sketch or painting.

d. Portrait and retouching tools

Eliminate red-eye, blemished and unwanted lines or smooth wrinkles, whiten teeth and even out skin tones. Also, create professional-looking portraits with AI Portrait Mode that automatically analyzes and applies a complimentary bokeh blur to the background of your image.

e. Content-aware tools

Remove flaws, objects and distractions with the Object Remover or try content-aware editing tools, like SmartClone, Magic Move and Magic Fill, to automatically fill the empty area when you move or remove an object from your image, so it matches the surrounding background.

f. Depth of Field and Selective Focus

Add a blur, play with depth of field in your photos or apply bokeh effects to keep parts of the image in focus and the rest blurred. Or use Selective Focus for a Tilt-Shift effect, to make a life-sized image look like a miniature-scale model. With new Focus Stacking, blend multiple images of the same scene, taken at different focus distances, to create a sharp depth of field in the final composite.

4. Multiple workspaces to choose from

Find the workspace that suits your photo editing needs and style.

a. The Photography Workspace

Just starting off in the world of image editing? The Photography Workspace is built just for you! This sleek and simple interface, with a focus on one-click fixes, makes photo editing a breeze.

b. The Essentials Workspace

If you would like to do a little more than quick photo fixes, simply select the Essentials Workspace and challenge yourself with advanced editing and design tools.

c. The Complete Workspace

The Complete Workspace allows you to access the full power of PaintShop Pro with professional-level features for photo editing, designing and organizing.

d. Sea-to-Sky™ Workspace

A photo editing workspace designed to take your drone and underwater photography to new heights with a custom set of tools.

5. **Customize anything and everything**

Make your workspace truly your own and arrange the user interface in accordance with your preferences to work most efficiently. Unlock, hide, or show palettes and toolbars, and move them wherever it is most convenient. Adjust the size of text, icons, nodes, and scroll bars and select your background and workspace colors – make it all your personal space.

6. **Organize, save and share your work**

PaintShop Pro values not just your creativity, but also the practical aspects of saving, transferring, organizing, and sharing your digital assets.

a. **Extensive file compatibility**

Easily import, save, and export in a variety of file formats so you won't experience any disruptions.

b. **Plugin support**

Get support for 64-bit third-party plugins including Adobe plugins or brushes. Import PSD files and export to Photoshop to work effortlessly across platforms.

c. **Latest stylus and graphics tablet support**

Combine PaintShop Pro with a graphics tablet for more expressive results. PaintShop Pro supports all of the latest mainstream and WinTab-aware graphics tablets, as well as Windows Ink, so whether you're drawing, painting, applying adjustments or effects, you can use a pen for more control.

CorelDRAW[®] GRAPHICS SUITE

2022 年 3 月訂閱者更新

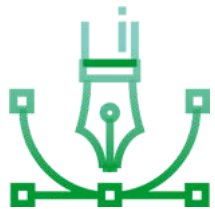
「功能最多樣化的數位設計
工具」

—Leonardo Cardona Perez
哥倫比亞向量插畫家

使用 CorelDRAW[®] Graphics Suite，讓創意與生產力激盪出火花：
這款內容豐富的專業級設計工具組以超高效率提供驚人的向量插圖、
版面配置、相片編輯和印刷排版專案。



為什麼要訂閱 CorelDRAW Graphics Suite ?



設計

透過網頁或 iPad 應用程式，隨時隨地在 Windows 或 Mac 上，製作別緻的插圖、招牌、標誌等等。



協作

您也可以使用 CorelDRAW.app™ 與客戶和同事協作，收集一或多位評論者的即時意見回饋。



完成

藉由任何輸出類型都能使用的強大生產工具，以更少的時間獲得出色成果。

以經濟實惠的訂閱價格提供驚人的持續價值，保證可即時存取獨家新功能和內容、頂級效能且支援最新技術。



「CorelDRAW 功能強大又簡單易用，是我首選的向量插畫工具組！」

— 巴西 OCTO

適用的對象？

從行銷、商務和招牌製作到工程、製造業等等，深受全球各行各業人士和設計師、產業和企業的喜愛。

繪圖和創意設計專業人士

設計標誌、手冊、銷售和行銷資料、訓練工具以及其他詳細的網頁或印刷視覺資料。

專業的從業人士

製作招牌、大尺寸列印、車體包膜、服飾與織品設計、刺繡、圖解、雕刻等等。

企業中非專業圖形使用者

建立或運用視覺效果豐富的內部專案，無論是 Web 圖形和銷售簡報，還是銷售傳單與視覺化輔助資料，都能勝任。

競爭優勢

全方位的設計和版面配置

在單一應用程式中享受整合式的圖形設計和版面配置功能。

靈活又實惠的選購方案

訂閱功能齊全的專業圖形設計應用程式套裝組合，價格比訂閱頂尖競爭廠商的應用程式還要便宜。或者，您也可以選擇含維護服務的永久授權，以完整擁有軟體。

原生作業系統體驗

在 Windows 或 Mac 上建立您習慣的方式，透過獲獎肯定的軟體，專為您所選的平台重新打造。

隨時隨地設計

CorelDRAW 也可用於向量繪圖 iPad 和 Web 應用程式，讓您可以在遠離電腦的情況下，遠端存取您的作品。

易學易用

透過個人化的應用程式內學習體驗來安心創作，根據您選擇的工具、工作方式以及您想看到的內容，立即取得相關秘訣和教學課程。

有什麼新功能？

訂閱 CorelDRAW Graphics Suite 即有資格使用獨家新功能和內容 (訂閱者專屬獎勵)。

2022 年 3 月訂閱者更新

全新功能！更快速的相片編輯

我們持續專注於打造非破壞性的關聯式即時編輯體驗，讓您能夠透過比以往更多的控制功能，製作令人驚艷的影像。

- 透過全新非破壞性的可疊加調整預設項目，盡情揮灑創意。將預設項目整理至自訂類別中，或是從精心規劃的全新預設樣式組合中進行挑選。
- Corel PHOTO-PAINT 全新改款的「調整」泊塢視窗/檢查工具速度比以往快 10 倍，並透過重新設計的「調整」選單提供全新工具、快速鍵和指令，讓您提高工作效率。
- 享受使用者對許多常用相片編輯功能建議的額外增強功能。

全新功能！學習體驗最佳化

透過最佳化，您可以立即取得量身打造的訓練，無需離開 CorelDRAW 就能複習工具和技術，更快地取得成功。

- 在全新「學習」泊塢視窗/檢查工具的「探索」區段中，搜尋豐富的線上學習內容資料庫。
- 享有個人化建議，以接受符合您經驗程度與需求的教學課程。

全新功能！客戶建議的功能

我們很榮幸在此展示多項忠實使用者建議改善的功能。

- 透過節省時間的全新多頁檢視和頁面改善，可減少手動排列以加快新增頁面的速度，並且更自然地檢視和調整頁面大小。
- 享受「匯出」泊塢視窗/檢查工具對 TFF、EPS 和 SVG 的全新支援，以及按一下即可選取所有匯出資產的功能。
- 和其他人一起提交點子，並參加票選以實現這些點子，為 CorelDRAW Graphics Suite 的設計和開發做出貢獻！

2021 年 10 月訂閱者更新



動態資產管理

在專案之間共用符號、與團隊分享資訊，並在您或他人進行變更時同步更新，確保設計資產源自單一來源。



省時的印刷樣式

Corel Font Manager 具有一千種以上的 Google Fonts 系列供您直接使用，讓您輕鬆完成賞心悅目的印刷樣式，省略不必要的步驟。



改善協作功能

透過簡化的登入程序以及效能提升，您可以更快速儲存、開啟和分享雲端設計，體驗真正有效率的協作工作流程。

核心功能

向量繪圖

將基本線條和形狀轉變為複雜的藝術作品，並使用適合進行專業設計的強大繪圖工具建立曲線。使用「輪廓圖」、「封套」、「網狀填色」、「衝擊特效」等工具新增創意特效。

頁面版面配置

提供所有必要工具，讓您建立手冊等多頁文件的版面配置。在單一頁面和多頁編輯之間切換，以您想要的工作方式盡情發揮創意。

相片編輯

透過 Corel PHOTO-PAINT 強大的圖層相片編輯工具，調整色彩與色調、移除瑕疵和修正透視圖等等。透過人工智慧改善影像的尺寸和品質，並使用 AfterShot HDR 從 RAW 影像建立令人驚嘆的高動態範圍相片。

印刷樣式

使用一系列齊全的印刷樣式工具，為文字新增效果 (例如區塊陰影和輪廓)、以互動方式微調字型、將文字填入路徑等。

協同作業

您將能透過雲端協作工作流程，來加速創意作業的程序；這可以讓您在設計時，以極其理想的方式來即時聯繫客戶與同事。您將能在 CorelDRAW 設計檔案中，即時取得來自一或多名協作者的註解與註記，並同時處理意見回饋。

網頁圖形工具

利用網頁圖形工具和預設集，開發炫目的網頁內容。藉由多種精確至像素的工具，確保您匯出至網頁的圖形邊緣清晰可見。

專業印刷輸出

運用使 CorelDRAW 領先競爭對手的進階列印選項，在您輸出至所有媒體類型時，體驗不受限制的完整控制。有了強大的色彩管理引擎，您在印刷前可以放心確保色彩準確無誤。

包含哪些功能？

主要應用程式



CorelDRAW®

向量繪圖與頁面版面配置



Corel PHOTO-PAINT™

影像編輯與像素式設計



Corel® Font Manager

字型探索與管理



PowerTRACE™

採用 AI 技術的點陣圖轉向量圖描圖
(CorelDRAW 內建應用程式)



CorelDRAW.app™

透過網頁瀏覽器和 iPad 應用程式在線上進行
圖形設計



CAPTURE™

螢幕擷取工具 (僅限 Windows)



AfterShot™ HDR

RAW 相片編輯軟體



內容

- 7,000 張剪輯圖片、數位影像以及車體包膜範本。
- 1,000 張高解析度數位相片。
- 1,000 種以上的 TrueType 和 OpenType 字型，加上 1,000 種以上 Google Fonts 系列的整合式存取權限。
- 150 種專業設計範本。
- 600 種以上的漸層、向量與點陣圖填色。

說明文件與訓練

- 快速入門指南
- 線上說明
- 線上訓練視訊
- 內建學習泊塢視窗/檢查工具
- 可透過「歡迎」畫面的「開始使用」存取探索檔案

如需詳細資訊或想免費試用，請聯絡您當地的經銷商或造訪 www.coreldraw.com

要為大型組織購買軟體嗎？

Corel 可針對商務用途、政府機關與教育機構等領域的大型組織，提供極大的授權靈活度與定價折扣。若要深入了解，請造訪 www.coreldraw.com/business

© 2022 Corel Corporation。保留所有權利。

Corel、Corel 氣球標誌、CorelDRAW、CorelDRAW 氣球標誌、Aftershot、CAPTURE、CorelDRAW.app、Corel PHOTO-PAINT 及 PowerTRACE 是 Corel Corporation 在加拿大、美國及/或其他國家/地區的商標或註冊商標。Apple、macOS、iPad 及 Mac 是 Apple Inc. 的商標，Google 是 Google LLC. 的商標。本文件中所提之所有其他公司、產品和服務名稱、標誌、品牌及任何註冊或未註冊商標僅供識別用途，且為各擁有人獨有之財產。使用任何品牌、名稱、標誌或其他任何與第三方相關之資訊、圖像或素材不表示我們為其背書。我們聲明對於此類第三方資訊、圖像、材料、標記和他人名稱未擁有任何所有人權益。如需所有專利聲明和相關資訊，請參閱 www.corel.com/patents

原始作品範例由協力廠商所提供，除非與該方另有約定，否則必須獲得許可才能使用和/或修改。

系統需求

Windows

- 必須有網際網路連線才能註冊及更新
- Windows 11 或 Windows 10 (21H1 版以及更新版本) · 64 位元 · 包括最近的更新
- Intel Core i3/5/7/9 或 AMD Ryzen 3/5/7/9/Threadripper · EPYC
- 支援 OpenCL 1.2 的顯示卡 (3 GB 以上 VRAM)
- 8 GB RAM
- 5.5 GB 硬碟空間 (用於儲存應用程式和安裝檔案)
- 滑鼠、繪圖板或多點觸控螢幕
- 全螢幕解析度 1280 x 720 (96 dpi)
- 需要網際網路連線才能安裝並驗證 CorelDRAW Graphics Suite，以及存取其中的軟體組件、線上功能和內容。

Mac

- macOS Monterey (12)、macOS Big Sur (11) 或 macOS Catalina (10.15) (含最新版本)
- Apple M1、M1 Pro、M1 Max 或 Intel 多核心處理器
- 支援 OpenCL 1.2 的顯示卡 (3 GB 以上 VRAM)
- 8 GB RAM
- 供應用程式檔案使用的 4 GB 可用硬碟空間 (建議使用固態硬碟)；不支援區分大小寫的檔案系統
- 1280 x 800 螢幕解析度 (建議使用 1920 x 1080)
- 滑鼠或繪圖板
- 需要網際網路連線才能安裝並驗證 CorelDRAW Graphics Suite，以及存取其中的軟體組件、線上功能和內容。

Painter 2023 產品介紹

- 可與 Windows 和 Mac 作業平台相容的專業數位藝術軟體
- 世界一流的空白畫布繪畫與照片美化工具
- 備受推崇的 Natural-Media™ 模擬和數位藝術筆刷
- 取之不竭的自訂筆刷、材質和其他媒材
- 新訂閱者可享用 285 套免費筆刷與創意相片筆刷套件包



Painter 2023 · 跳脫框線 · 大膽創作！

使用專業可靠的數位藝術軟體，踏入無限創作可能的世界。您可使用數百上支由藝術家製造、幾可亂真的筆刷、超優質的混色筆和眾多強大的藝術工具，您可素描、繪畫、創作插圖和無與倫比的相片藝術。

體驗強大的筆刷功能！

我們都能竭盡所能地為您找到每一種可用的筆刷和媒材。您可使用著名的乾、溼和混合媒材，製作傳神眩目的藝術創作。

插圖

使用這套功能最多樣的數位藝術軟體，具體呈現您出版作品、魔幻藝術、電影、遊戲，和製造業插圖的靈感。

藝術作品

Painter 獨家藝術創作工具搭配上逼真的自然媒材，讓您可不受創作主題的約束，創作令人驚豔的畫作。

照片美化

運用人工智慧科技，迅速加快繪畫過程。接著，透過強大的自動繪製與仿製工具，巧妙繪製影像，製作精美的紀念品或可銷售的相片藝術作品。

概念藝術

善用 Painter 多樣強大的功能，為電影、遊戲，和製造業開發產品概念，將靈感化作場景、生物和載具。

Apple 技術支援

大幅改進了您在 Mac 平台上，使用 Trackpad、Sidecar、Apple Pencil tilt 與 Core ML 的工作流程和創作體驗！我們最佳化了 Painter，讓您可在搭載 M1 晶片的原生 Mac 平台上執行作業。

系統需求

Windows

Windows 11 或 Windows 10 (64 位元) 含最新更新

搭載 SSSE3 (或更高階指令集) 的 Intel 或 AMD 64 位元多核心處理器

4 個物理核心 / 8 個邏輯核心以上 (建議使用)

支援 AVX2 指令集 (建議)

與 OpenCL (1.2 或更高) 相容的最新 GPU (建議使用)

8 GB 記憶體

16 GB 或更高記憶體 (建議使用)

3.6 GB 硬碟空間 (用於安裝應用程式檔案)*

固態硬碟 (建議使用)

1280 x 800 @ 100% (或更高) 螢幕解析度

1920 x 1200 @ 150% 或更高的螢幕解析度 (建議使用)

滑鼠或 WinTab 相容的繪圖板**

欲啓用產品，您必須先連接到網際網路並註冊您的產品。

Mac

macOS 12 Monterey 或 macOS Big Sur 11.0 最新更新版本

搭載 SSSE3 (或更階指令集) 的 Intel 多核心或 Apple M1 (或更高階) 處理器

4 個物理核心 / 8 個邏輯核心以上 (建議使用)

支援 AVX2 指令集或 NEON 指令集 (建議使用)

與 OpenCL (1.2 或更高) 相容的最新 GPU (建議使用)

8 GB 記憶體

16 GB 或更高記憶體 (建議使用)

2 GB 硬碟空間 (用於安裝應用程式檔案)

固態硬碟 (建議使用)

不支援區分大小寫的檔案系統

1280 x 800 @ 100% (或更高) 螢幕解析度

1920 x 1200 @ 150% 或更高的螢幕解析度 (建議使用)

滑鼠或繪圖板**

欲啓用產品，您必須先連接到網際網路並註冊您的產品。

CorelDRAW Technical Suite 產品介紹

技術插圖與製圖軟體

細節決定一切

擴充 CorelDRAW® Technical Suite 視覺化通訊的應用範圍，這個全方位應用程式集合適合在精彩炫目的技術設計和文件上使用。



CorelDRAW Technical Suite 特性

精確

尋找多種精確的插圖和設計工具，可讓您以準確規格撰寫詳細的技術文件。

協作

提高生產力

不論是開啟 2D 與 3D 來源檔案、相片、文件和資料，或是生產、檢視及發佈技術通訊，您都能享受順暢的工作流程。

全方位功能

利用這款專業設計應用程式的完整套件，讓您放心製作技術文件、檢視和發佈詳細的插圖。

完成協作

透過熱門的製作系統整合工具，在建立專案、製作、合作檢閱和輸出的過程中，與多功能型團隊和客戶保持聯繫。

CorelDRAW Technical Suite 內含多功能設計和製圖應用程式

Corel DESIGNER™

- 技術設計與插圖
- 使用強大的技術設計和繪圖工具，獲得精確的成果。

CorelDRAW®

- 繪圖與版面設計
- 這款功能全面的圖形設計應用程式適用於向量繪圖、頁面排版等等，可用以處理任何專案。

Corel PHOTO-PAINT™

- 相片編輯與數位繪圖
- 透過 Corel PHOTO-PAINT 強大的相片編輯功能，在相片上盡情發揮創意。享受 Corel DESIGNER 和 CorelDRAW 提供的整合式工作流程。

XVL Studio Corel Edition

- 3D 再利用
- 利用您插圖的 3D 檢視和模型，為您的技術專案新增內容。

CorelDRAW.app™

- 向量繪圖 Web 應用程式
- 使用 CorelDRAW.app 收集客戶的意見回饋，或在遠離電腦的情況下，遠端存取您的作品。

CorelDRAW.app for iPad

- 向量繪圖 Web 應用程式
- 利用 iPad 應用程式輕鬆檢閱協作檔案，或隨時隨地進行設計。

Corel® Font Manager

- 字型探索與管理工具
- 簡單、直覺式的 Corel Font Manager 可讓您整理並管理字型檔案庫，不需安裝也能使用最喜愛的字型。

CAPTURE™

- 螢幕擷取工具
- 透過 CAPTURE，只要按一下就能擷取並儲存電腦畫面影像，包括整個畫面、單一視窗或功能表清單。

AfterShot™ 3 HDR

- RAW 相片編輯軟體
- 有了 AfterShot 3 HDR，即可對 RAW 或 JPEG 格式的相片進行專業級校正並增強效果，以及建立高動態範圍 (HDR) 影像。提供英文、德文和日文版本

附贈內容

- 4,000 個符合業界標準的符號：建築、電氣、一般、機械與工具
- 7,000 張剪輯圖片、數位影像以及車體包膜範本
- 1,000 張高解析度數位相片
- 1,000 種以上的 TrueType 和/或 OpenType 字型，加上 1,000 種以上 Google Fonts 系列的整合式存取權限
- 超過 150 個專業設計範本，包含 40 多個技術 ANSI、DIN 和 ISO 標準範本
- 超過 600 種漸層、向量與點陣圖填色

技術規格

- Windows 11 或 Windows 10 (21H1 以上版本)，64 位元，並安裝最新更新
- Intel Core i3/5/7/9 或 AMD Ryzen 3/5/7/9/Threadripper，EPYC
- 支援 OpenCL 1.2 的顯示卡 (3 GB 以上 VRAM)
- 8 GB RAM
- 9 GB 硬碟空間 (用於儲存應用程式和安裝檔案)
- 滑鼠、繪圖板或多點觸控螢幕
- 全螢幕解析度 1280 x 720 (96 dpi)
- 需要網際網路連線才能安裝並認證 CorelDRAW Technical Suite，以及存取其中的軟體組件、線上功能與內容

PDF Fusion Introduction

- PDF creator
- Open 100+ file formats
- Assemble files into a single document
- Create PDFs from any application
- Save files to PDF, PDF/A, XPS and DOC formats



The all-in-one PDF creator toolkit!

Boost your productivity with Corel® PDF Fusion™, an all-in-one PDF creator that lets you assemble, edit and create PDFs. Open more than 100 different file types just by dragging and dropping them onto the Welcome Screen. Take pages from multiple files, including documents, spreadsheets and presentations, and combine them into a single PDF to share with anyone. Add new text, bookmarks and comments. Plus, convert files to PDF, PDF/A, XPS and DOC formats with just a click.

Save money by viewing over 100 file types without purchasing additional software

- Easily create and edit PDFs
- Drag and drop to combine multiple file types in one PDF document
- Save time by easily re-purposing content, instead of retyping, and cutting and pasting
- Share files with anyone by converting to PDF, PDF/A, XPS or Microsoft Word formats

Features

Assemble new documents with ease

- Drag and drop to easily add content from multiple sources and file types—including documents, spreadsheets, presentations and images—into a single PDF document to share with anyone
- Quickly assemble new documents using pages from existing material
- Export and email PDF documents
- Convert to PDF or XPS

Open over 100 file types

- Open over 100 file types—even if you don't have the software used to create the file!
- Open Microsoft Word, Microsoft Excel, Microsoft PowerPoint, Adobe Photoshop, Microsoft Visio and other popular file types
- Choose from Page, Assembly or Flick views to work with your document

Edit and rearrange content

- Just select a line of text and start typing to make changes
- Edit or add text anywhere in a document
- Easily add bookmarks and comments
- Mark up documents using highlighting and sticky notes

- Redact sensitive information and save securely
- Add watermarks
- Insert hyperlinks to other pages in your document, other files or websites
- Rearrange, rotate or crop pages

Create files in PDF, DOC and XPS formats

- Create new PDF documents from within any application that can print
- Organize and send related files in a single PDF document
- Convert multiple files at once with the Corel® PDF Batch Converter

Tech Specs

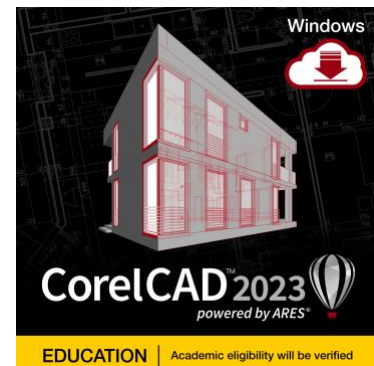
- Microsoft Windows 10, Microsoft Windows 8 / 8.1, Windows 7, Windows Vista or Windows XP with latest service packs installed (32-bit and 64-bit editions)
- 512 MB of RAM (1 GB recommended)
- 250 MB of available hard disk space
- 1.3 GHz or faster processor
- 1024 x 768 screen resolution

Server Support

Corel PDF Fusion supports deployment via the following third-party systems: Novell ZENworks, Citrix XenApp and Windows Group Policies. PDF Fusion also supports Windows Server 2008 R2, Windows Server 2008 and Windows Server 2003 (32-bit and 64-bit editions), including virtualization on Microsoft Hyper-V servers and VMware.

CorelCAD 2023 Introduction

- CorelCAD 2023 (Windows/Mac)
- CAD software
- Professional 2D drafting and 3D design program
- Industry-standard file compatibility with .DWG, .STL, .PDF, and .CDR*
- Time-saving collaboration and project sharing
- Optional automation and customization



Top 5 Reasons to Buy

1. Affordable and efficient CAD software

Expand your visual communication repertoire with CorelCAD's powerful drafting and design tools, delivering serious productivity at an affordable price. With time-saving features and an easy to navigate user interface, designers are able to accelerate their workflow and deliver impressive, visually-rich CAD projects.

2. Precise 2D drafting tools

Harness your CAD power with an expansive collection of professional drafting tools that deliver the control and precision professional engineers and designers require. Flexibility meets ingenuity with this optimal toolkit for creating, editing, and annotating technical designs across any industry.

3. Specialized 3D design tools

Transition your drawings from 2D drafting into advanced 3D designs with exactness and ease. With an array of expert and intuitive 3D modeling and editing tools, designers are well equipped to move from project sketches to 3D output and printing in no time.

4. Industry-standard compatibility and optimization

Streamline project sharing with internal and external stakeholders alike. Take advantage of innovative customization and automation support options to align with any working environment and collaborate effortlessly thanks to full AutoCAD .DWG file format compatibility.

5. High-performance CAD engine and graphics support

Incorporate key graphics into your workflow with award-winning CorelDRAW technology* and increase your CAD capabilities with additional CorelCAD plugins. Experience advanced CAD performance with the strength of a sophisticated CAD engine powered by ARES and bring efficiency to every CAD project.

*Ribbon UI, Drawing tabs, import and export of CorelDRAW (.CDR) and Corel DESIGNER (.DES) file formats, support for 3Dconnexion input devices and Microsoft VSTA are only available in CorelCAD for Windows.