

羅浮宮名作欣賞

從羅浮宮的命名由來、歷史、建築、館內收藏品等這幾個面向，進行詳細的導覽解說，帶領閱聽者認識羅浮宮建築的演進命名、起源及收藏品。



■ 講師簡介

謝慧中老師

博物館學暨藝術史學者/國立臺北藝術大學美術學院 助理教授



■ 課程單元：課程總時長約8小時

歷史介紹與建築

收藏品、埃及文物部

近東藝術 東方古物部—美索不達米亞

近東藝術 東方古物部—波斯、黎凡特

伊斯蘭藝術部門

希臘·伊特拉斯坎·羅馬古物部門

女像柱廳

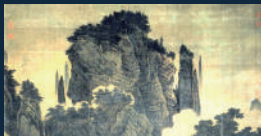
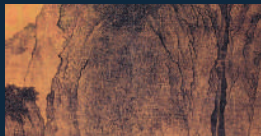
古物畫廊

義大利雕塑—米開朗基羅畫廊

法國雕塑—馬利中庭、普傑中庭

繪畫—北方文藝復興(1) (2) (3)

繪畫—義大利(1) (2) (3) (4)



高致唯有林泉·你應該要知道的 台北故宮巨幅山水

山水畫經過經過五代時期的醞釀，在北宋達到高峰，此時山水名家輩出，郭熙、范寬，以及南北宋交界期間的李唐即為此時間最著名的三位畫家。而他們的畫法，也成為未來畫家學習的對象，約定成俗的技法，自此成形！

■ 講師簡介

邱建一 老師

新月社負責人/專長「藝術史學與藝術考古學」課程單元

■ 課程單元：課程總時長約9小時

評為天下第一·郭熙與李郭畫派

謎樣的畫家與畫作·范寬與行旅圖

我來自北方·李唐與他的時代



播種者數位股份有限公司

Tel: (02)2732-0798 分機 10、20、30

E-mail: marketing@appleseed.com.tw