



AI互動式引導學習平台

全域科技有限公司

01 教學平台之服務摘要

本公司自主研發之「AI互動式引導學習平台」主要區分三種服務模式，透過系統式細部拆解、協助學習者在影片中能立即找到單一操作環節的指定時間位置瀏覽，以增加學習效率。

學習-演譯示範

實際操作所有步驟加速學生吸收



學習-引導步驟

Step by step帶領學生完成實作



測驗-練習/正式

檢視學生學習成果



AI互動式引導 教學平台

提升學習效率

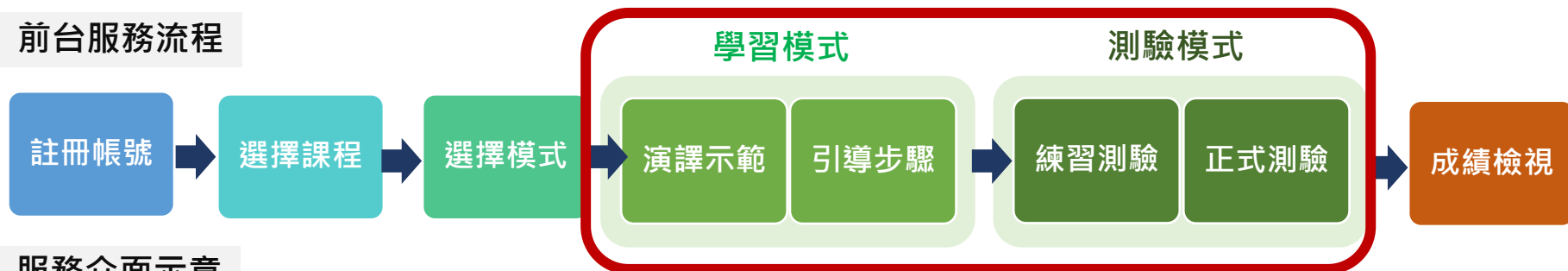
技術訓練型平台

AI應用：拆解系統每一個操作步驟畫面、亦可模擬現場機台設備操作環境，判讀使用者點選位置是否正確，並具體評估學生技術訓練之成績與程度！

02 教學平台之操作流程

先由使用者註冊帳號後，後台管理員將會審核身份資格決定是否開通帳戶。每門課程將配對專屬的金鑰代碼供使用者輸入使用。接下來選定欲學習的課程後，將可選擇學習模式進行演譯示範和引導步驟的程序學習，學成後將可進入測驗模式執行練習測驗，直到學員有把握後再進行正式測驗，最終系統將測驗成績作為學習成果評核與檢視，提供教育單位及學員作為學習成效評估。

前台服務流程



服務介面示意



03

教學平台之介面示意

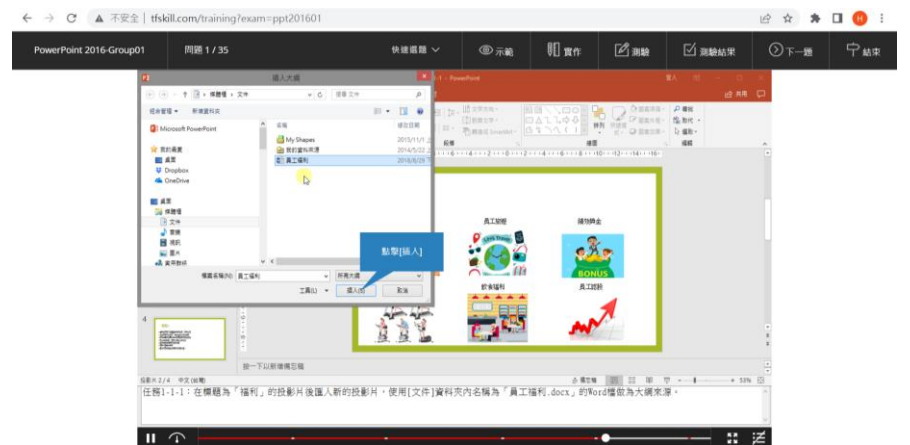
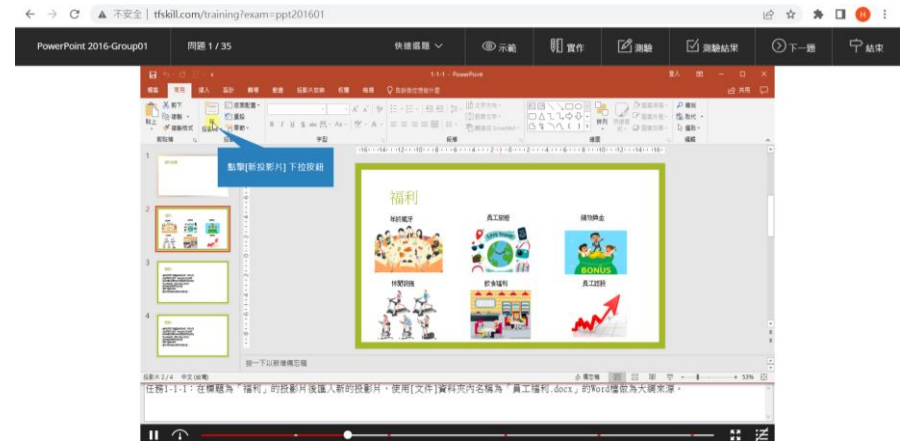
登入網址後，請點選Microsoft account，輸入以下帳號密碼後，即可用Power Point軟體進行訓練示範操作：

- 試用網址: <http://tfskill.com/login>
- 帳號: usercertitraining@outlook.com
- 密碼: user12345

會員登入與登入介面

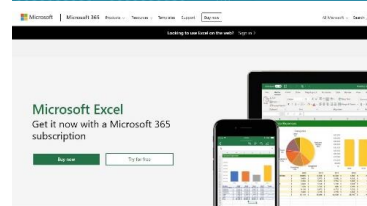
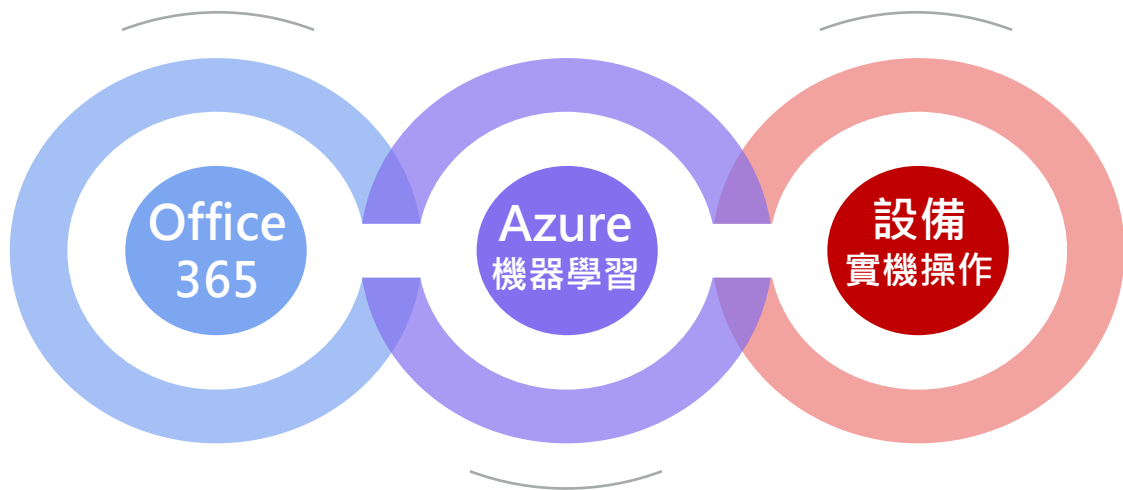


操作示範與實作練習



04 教學平台之實施效益

本產品特別適用於各式技術型軟體教學(如：office 365辦公軟體、Azure雲端操作)，另亦可用於現場實機操作類型，透過客製化服務錄製影片及拆解教學步驟，可將技師操作手法傳承於學生。



- ✓ **促進教育落實知識傳承**：學員可扎實學習資訊軟體系統、學校實驗室之機台操作步驟，可提升訓練效率，並普及教育單位內訓/學員程度評估!
- ✓ **打造有效遠距訓練模式**：因應低碳打造數位學習模式。任何地點可於雲端平台便利學習，縮短城鄉差距!



Thank You



E-mail : Services@certitraining.org
Phone : +886-4-25600752