



產品簡介



Dr.eye Quiz 授權版

用 AI 測驗提升職場競爭力



跨平台使用

可在 3 部 PC、手機 (包含 Windows/Android/iOS) 上使用



個人語言等級識別

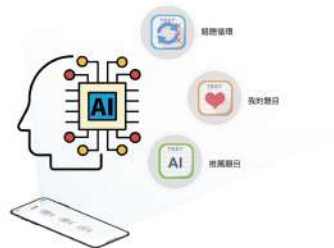
根據 CEFR 進行語言能力分級，可以知道自己的語言能力落在哪個程度，更努力朝 C2 邁進

註：CEFR「歐洲語言共同參考架構」(The Common European Framework of Reference) 是進行國際標準化語言能力分級之標準，廣泛所熟知的認證測驗如 GEPT、TOEIC、BULATS 等均由該架構訂定發展之基礎。



聽說讀全方位練習

Dr.eye Quiz 提供完整的聽、說、讀測驗練習，聽力測驗提供完整的解析；口說測驗可藉由錄音及系統評分，來了解自己的發音是否正確；閱讀測驗提供正確的解答，讓您提升文法及閱讀能力



個人化 AI 出題-適性學習

Dr.eye 首次導入 AI 技術，全方位的輔助個人學習，提供您量身打造的測驗題目，讓您學習更精準



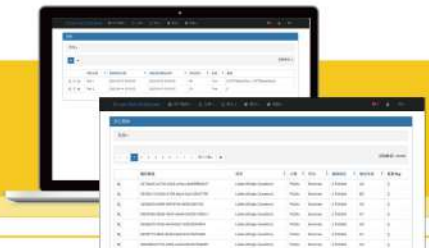
彈性調整作答時間

可配合個人作息彈性選擇作答時間，即使在等公車或搭捷運，都能把握時間、反覆練習，達成自我學習目標



學習歷程分析統計

提供累計學習天數、學習曲線的變化、歷史答題率 and 正確率等統計資料，可藉此了解自我學習情況



管理者介面，自建群組及測驗

可新增組別及私有題庫，根據不同的學生或班級，提供線上測驗；且提供各項統計功能，供管理者查看整體學習成效



www.dreye.com