



ENGLISH PowerTech

LOOK, LISTEN, AND LEARN



給教師的話

- 本教師手冊結合了三大主題的教案設計與相關教材（學習單、單字卡、海報、「STEAM仿生獸機器人 - 萬獸之王」等），課程規劃設計概念如下：
 - ◆ Unit 1 – 課堂中可將已組裝完成的「萬獸之王」擺在孩子們前方，先讓他們發表對機器人的想法，接著以問答的方式帶入何為「萬獸之王」，再進一步藉由圖卡、海報來認識各種動物與獅子。
 - ◆ Unit 2 – 探索獅子與萬獸之王的身體構造、移動方式等，培養孩子們對於機器人各部位零件的基礎認知，並透過海報教學或孩子們的肢體表演，以增進課程互動性、趣味性。
 - ◆ Unit 3 – 了解萬獸之王的組裝流程對於幼兒園或國小特教生而言較為艱澀，建議可透過海報的組裝流程圖，讓孩子了解組裝的過程以及各部位所使用的零件。最後，利用紙模讓孩子們創造屬於自己的萬獸之王、體驗動手做的樂趣。
- 藉由教學活動設計，帶領孩子用眼睛觀察、用耳朵聆聽、用雙手體驗、用身體感受，一起探索「萬獸之王」。



學生上課畫面

思頂創客-用機器人學英文



實體研習課
課程類別：創客STEAM機器人
適合對象：國小、國中
報名期間：2022-04-01 ~ 2022-04-20
原價 \$1000 優惠 \$ 800

報名已截止，期待下期開班

分享至
f
LINE

課程介紹 主辦單位

營隊詳情

- ◆本教材內容為遊戲式英語教學應用，以英語融入PowerTech機器人教育課程，設計符合幼兒園、國小特教班/資源班教學需求的教具、學習單、數位影音資源與網際網路應用教學等。透過課堂上的互動、動手做之活動設計，培養孩子的英語能力，訓練其主動發現問題與解決問題，更能提升邏輯力並啟發創意。
- ◆教學活動與課程設計
依據教育部頒布的「幼兒園教保活動課程大綱」，設計符合幼兒發展特質的課程活動，結合學習指標、搭配相關教具，讓教師可彈性運用，自由調整進度。每個活動規劃中，會附上相關的課後活動學習單，教師

我的課程

課程名稱	課程期限	上課去
 實體研習課 思頂創客-用機器人學英文 上課地點：	2022-04-29 ~ 2022-12-31	 用機器人學英文

AlCamp學習平台 正體中文 (zh_tw)

學習平台 AlCamp 教師

用機器人學英文

儀表板 / 課程 / 思頂創客 / 用機器人學英文 / English Powertech / 用機器人學英文

用機器人學英文

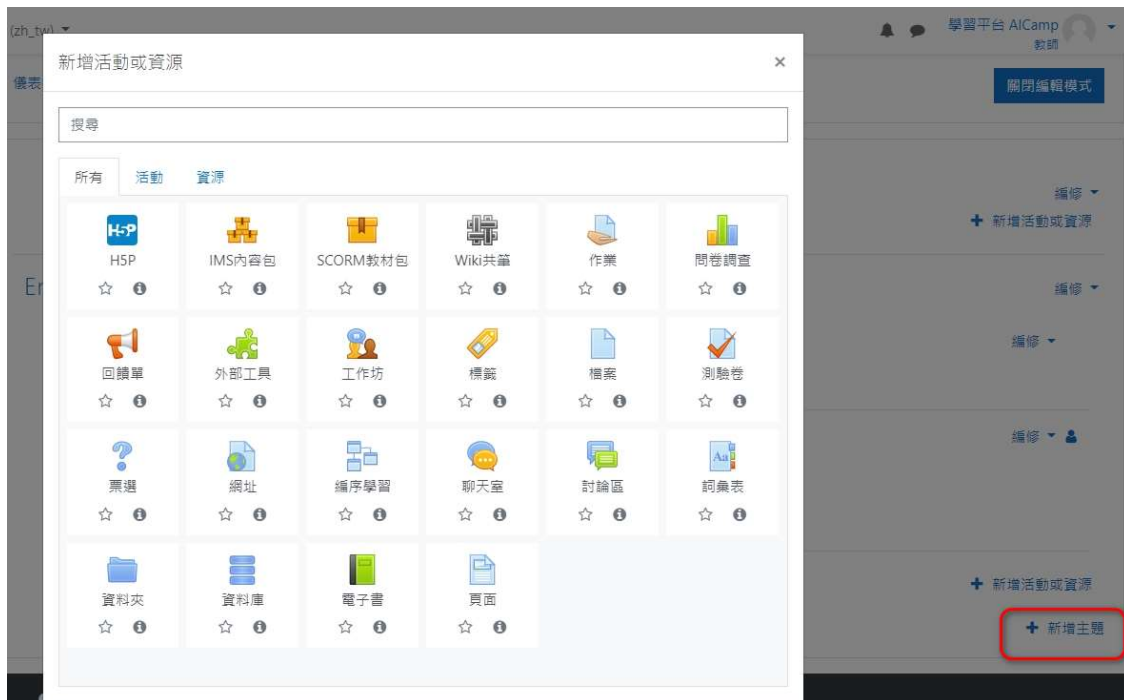
標記為完成



跳至...

作業：誰是萬獸之王？

老師出作業平台



3

用機器人學英文

儀表板 / 課程 / 思頂創客 / 用機器人學英文 / English Powertech / 作業：誰是萬獸之王？ / 修改設定

正在更改English Powertech中的作業

展開全部

一般

作業名稱

誰是萬獸之王？

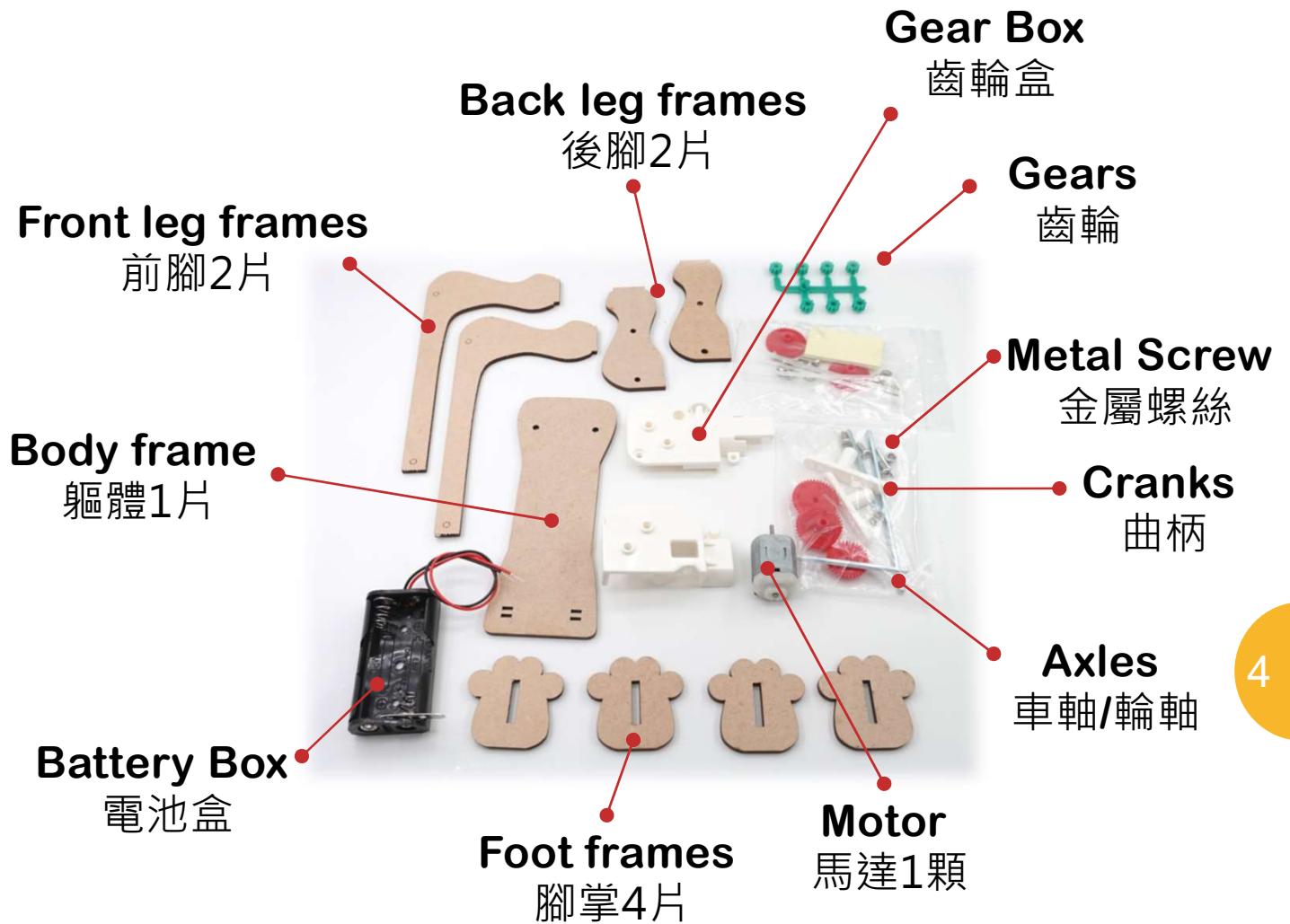
作業說明

請同學將你理解的萬獸之王用圖片或其他形式呈現

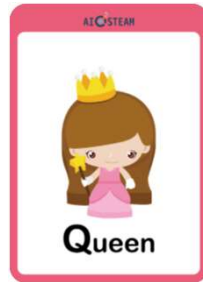
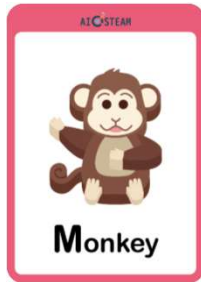
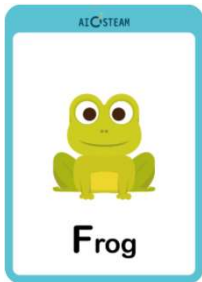
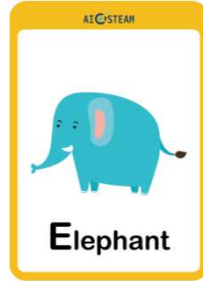
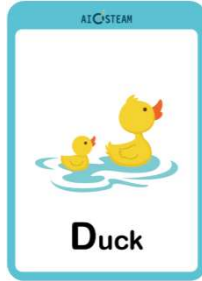
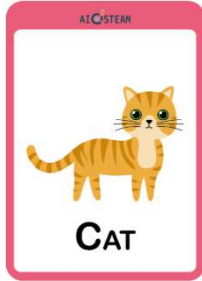
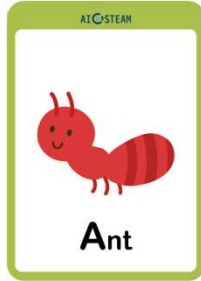
顯示說明

Component Parts

(認識萬獸之王各部位零件)



Animal Word Cards 英語單字圖卡 (28張)



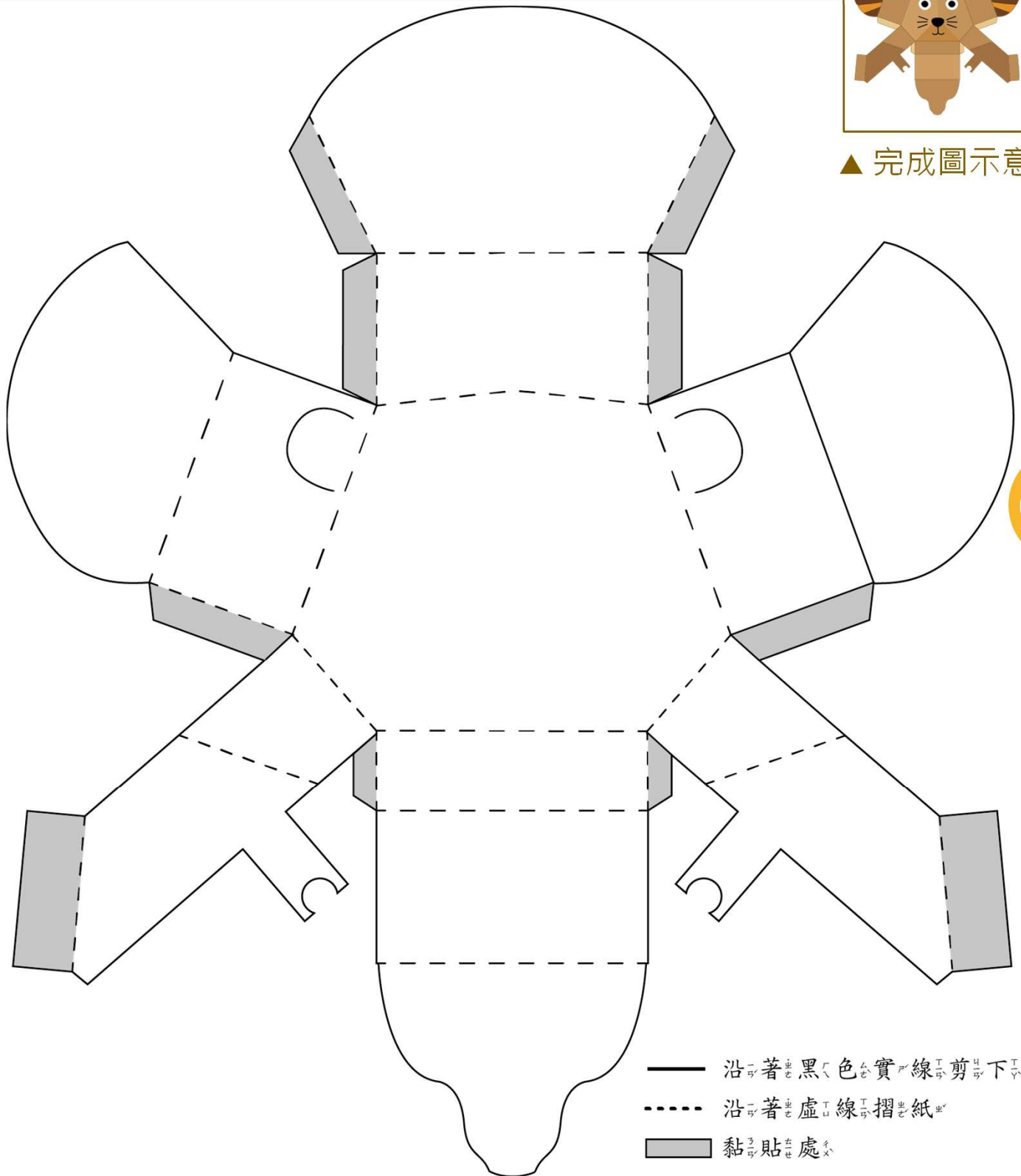
Activity Time

Draw, cut and glue.

請彩繪、剪下，並摺出立體萬獸之王



▲ 完成圖示意



- 沿著黑色實線剪下
- - - 沿著虛線摺紙
- 黏貼處