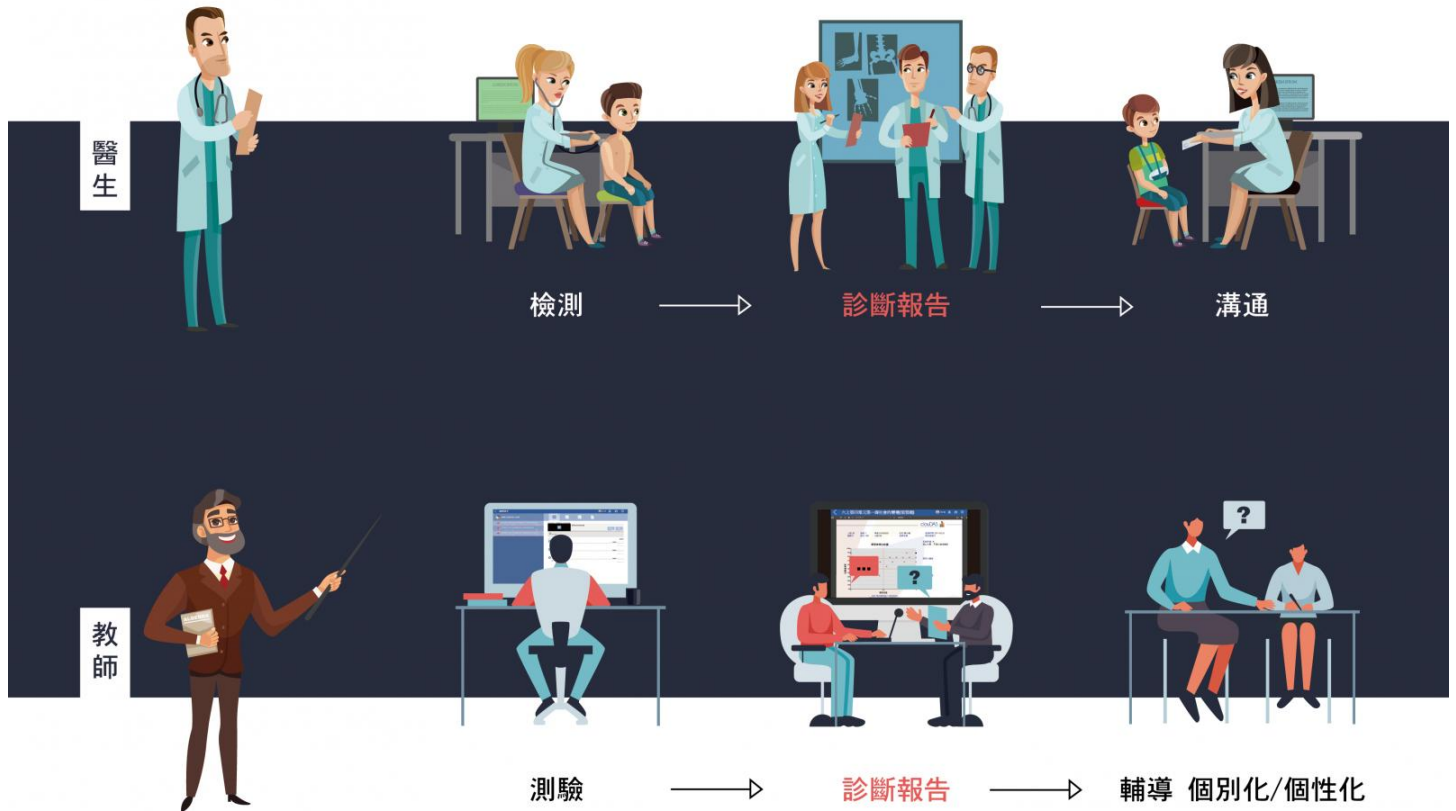


## 數據不再只是數據 賦予成績單全新意義 科學化學情分析 精準提升學生成績



「博拉圖評量學情分析平臺」是針對學習評量的學生學情分析，提供整體學生學習成果的數據化分析功能。可據此研究學生各科目的學習成效、知識點強弱等，為不同的班級、個別學生等提供差異化的教學輔導策略，優化教學過程，更有效地達成教學目標，提高教與學的效率。在現代「以學生為中心」的教學理念下，學情分析是重要的輔助應用工具，讓老師也可以用對報告對症下藥，賦予成績單全新的意義。

教師可整合應用於課堂教學與線上學習，充分利用線上教材資源、題庫資源應用的便利性。教師可在平臺上查看課堂教學活動歷程記錄、作業繳交與批改等。



過往要獲得學情分析報告，通常只有在大型測驗，搭配閱卷系統的成績統計才會有這種報告，而本系統不限測驗規模，只要是正式的測驗，包含智慧教室的數位化測驗，大小考都能產生報告！

## ●關於測驗結果的一切 一目瞭然

評量測驗模式所完成的測驗活動結束後，平臺上就會生成詳細的測驗結果分析圖表。歷次的測驗結果可以依週考、模擬考、段考等考試類型篩選，或者以年級、學科、學期快速找到對應的評量活動報告。

### 檢視成績概覽

**Yan Shan School - Class Overview**

2021 學年度第一次模擬考(國英數)

30 班級人數 | 30 已作答 | 0 缺考數 | 30 已評分 | 0 未評分

姓名	1 (96%)	2 (96%)	3 (100%)	4 (100%)	5 (98%)	6 (93%)	7 (99%)	8 (63%)	9 (96%)	總分	狀態
廖冠廷	1	1	1	1	1	1	1	0	1	86	查看分數
郭秉廷	1	1	1	1	1	1	1	1	1	91	查看分數
洪浩龍	1	1	1	1	1	1	1	1	1	91	查看分數
黃育豪	1	1	1	1	1	1	1	1	1	98	查看分數
楊再軒	1	1	1	1	1	1	1	1	1	94	查看分數
林宏傑	1	1	1	1	1	1	1	1	1	97	查看分數

**Student Performance Summary (廖冠霖)**

得分總數: 74 / 86 | 得分: 86 / 100 | 班平均分數: 81.77 | 考題綜合難易度: ★★★★★ 3

**Knowledge Point Score Distribution**

**Knowledge Point Difficulty Distribution**

### 檢視個別學生成績報告

**Performance Report - 廖冠霖**

測驗: 74 | 測驗: 12 | 未評分: 0

1. 請小對照，選擇適合對題內容的圖片。

(A)

(B)

(C)

作業結果: C

2. 請小對照，選擇適合對題內容的圖片。

(A)

●每個評量活動分析報告依據成績分析、落點分析、試題分析、知識點掌握、認知層次掌握等幾個類別詳列。

●從各班級來看：全科分析的差異分布

所有班級、學生、全科的統計，包含全科與各科的均分、標準差、得分率等資訊，也可以單獨看某一班的平均分析、得分率統計等結果，或者查看某一班單科的表現，能夠快速了解、對比學生的不同學習狀況。

### 檢視與選擇要查看的學習評量分析活動

The dashboard displays the following statistics:

- 58 全部評量
- 1 段考
- 10 模擬考
- 47 小考
- 0 其它

評量清單數據

篩選條件：

- 學制: 國中部
- 年級: 全部 (7年級, 8年級, 9年級)
- 發布年份: 全部 (2021, 2022)
- 評量學科: 國文, 英文, 健康教育, 體育, 數學, 地理, 歷史, 公民, 音樂, 美術, 表演藝術, 生物, 理化, 地球科學, 資訊, 生機科技
- 評量類型: 全部 (小考, 總考, 模擬考, 段考)
- 評量模式: 全部 (線上自主評量, 智慧教室評量, 卷卡合一評量)
- 學期: 全部 (上學期, 下學期)

### 2021學年度第一學期英語期中考試

2021學年度第一學期英語期中考試

測驗時間: 2022-04-12 應參與人數: 60 實際參與人數: 60 參與率: 100.00% 平均分: 83.2

成績分析 | 落點分析 | 試題分析 | 知識點掌握 | 認知層次掌握

所有班級 | 全科 | 英文

#### 得分率統計

全科: 83.15% (平均分: 83.2, 標準差: 15.1)

英文: 83.15% (平均分: 83.2, 標準差: 15.1)

#### 平均分數統計

柱狀圖顯示九(一)班和九(二)班的平均分數。

#### 標準人數統計

柱狀圖顯示九(一)班和九(二)班的標準人數。

### 所有班級成績分析

#### 得分率分佈

柱狀圖顯示各班的得分率分佈。

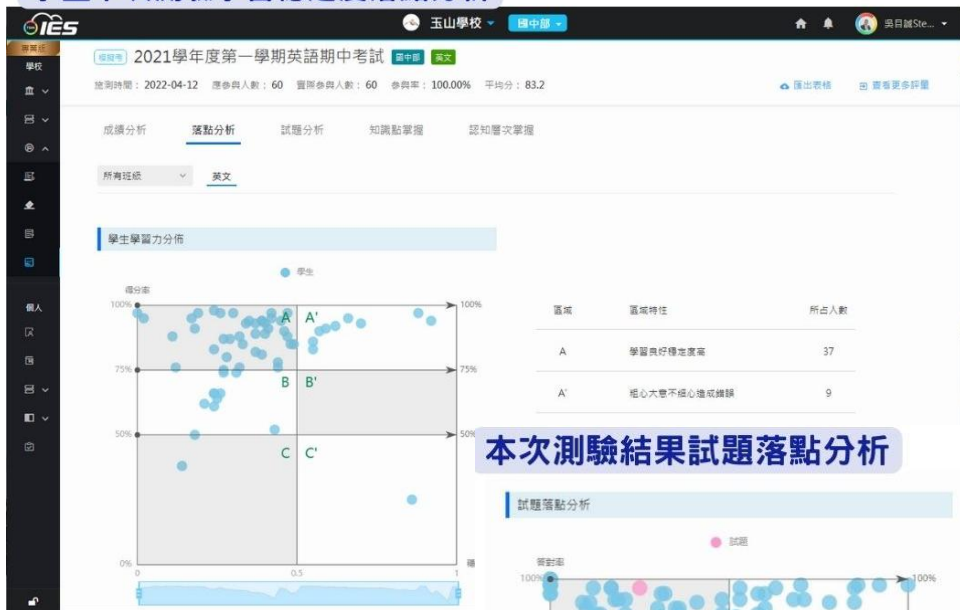
#### 各班平均與標準統計

班級序號	班級	得分率	人數	標準人數	標準差	平均分數	標準差
1	九(一)班	84.53%	30	11	36.67%	84.5	15.3
2	九(二)班	81.77%	30	10	33.33%	81.8	14.9

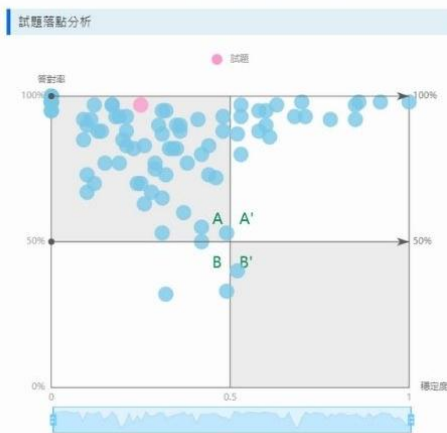
共 2 頁 | 1 | 12 每頁

●老師可透過落點分析，掌握學生學習力&穩定度

學生本次測驗學習穩定度落點分析



本次測驗結果試題落點分析



●學校可自定義達標標準  
達標人數快速掌握

●試題分析總表：試題分析

總表全面性的分析了每個試題，除了落點、常見的難易度、鑑別度(用高低分組計算)外，加入將班級更詳細劃分的「R1-R6」分析數據。

●試題落點分析 / 年級單題得分率統計

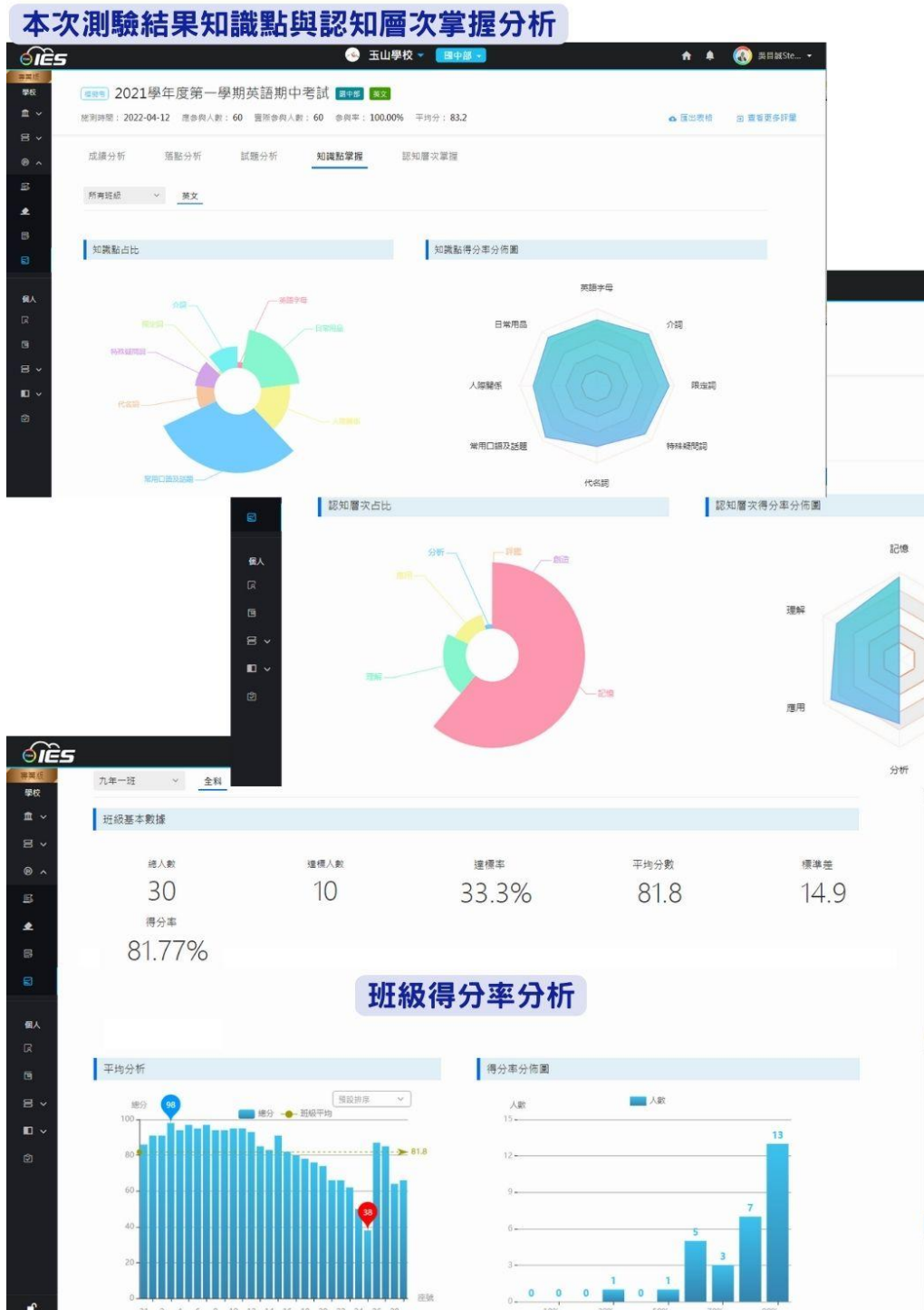
試題落點分析可以用來檢視「試題異常程度」，異常程度越高，表示該題目比較容易誤導學生或使學生猜題。透過試題落點分析，一方面可以了解試題的品質、二方面也可以釐清一份試卷對一個班級的適切性。

●知識點在該試卷中的比重掌握

一份考卷通常不會只考一個觀念。知識點分析，一方面讓老師掌握這份考卷實際測驗內容，看出分數背後的實質學習意義。知識點占比以圓餅圖、雷達圖呈現，清楚呈現出各知識點在該試卷中的比重。

## ● 認知層次掌握

看出考卷到底「考了什麼」，學生到底「會了什麼」，從錯題率關係、知識點得分率等三張表交互查看，即可精準掌握學生對「每個單一知識點」的掌握程度。



## ● 雙向細目分析 幫助老師出題更精準

提供試題的雙向細目分析，可以去看到認知層次以及知識點的占比總和，幫助老師們挑選題目時，更有依據以及方向性。