

翰林 速測派

輕鬆派 好管理

迅速掌握學生學習弱點

立即講解與補救、確保能力到位

- ▶ 依據單題正答率，顯示紅橘白三色
- ▶ 顏色區分，清楚快速了解學生學習弱點
- ▶ 針對弱點題進行說明，解決多數學生問題

單一選擇題
下列各組「 」中的字，何者讀音前後相同？

A)「冉冉」升起 / 光臨在「蔦」
B)處以罰「鍰」 / 名「媛」淑女
C)翻滾跳「躍」 / 光采「耀」祖
D)保持警「戒」 / 投筆從「戎」

以顏色對應正答率

- 0 ~ 60% 的人答對為紅色
- 60 ~ 80% 的人答對為黃色
- 80~100% 的人答對為白色

支援手寫板，檢討解題更方便

- ▶ 點選手寫板，搭配大型觸控螢幕或投影，進行逐題檢討，方便書寫畫記

手寫板

快速上手：學生篇

1 網址、測驗碼或 QRCode 進入測驗

- ▶ 學生由班級慣用的教學平台或班級群組取得速測派的連結，或是 QRCode

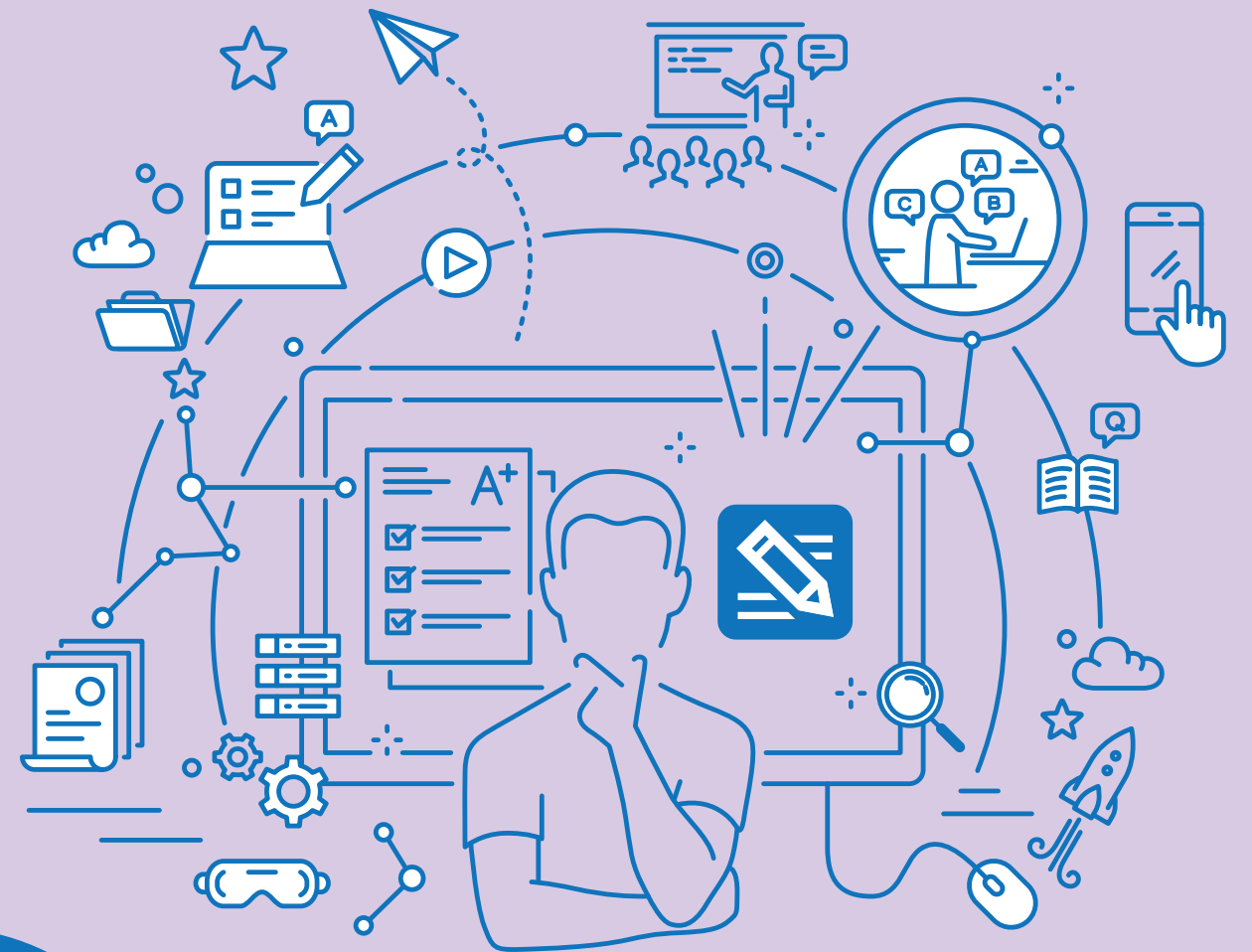
2 登入測驗

- ▶ 快速班
- ▶ 實名班

3 線上測驗 ▶ 交卷 ▶ 將網址記下

4 由記下的網址進入看解析

- ▶ 老師有開啟結果公布功能，學生才可以看解析



- ▶ 單元性評量：精選單元重要知識點及概念組卷，老師不用自行出題
- ▶ 結合電子書、PPT：單元教完，即可透過圖示輕鬆派卷
- ▶ 多元運用：速測派可作為課堂操作、課後測驗、補救練習等用途
- ▶ 二種班級派發方式：「快速班」適合進行練習用；「實名班」適合長期計分使用
- ▶ 系統自動批改：報表清晰，全班成績一目瞭然，能快速掌握學生學習狀況
- ▶ 快速檢討：以顏色標示各題正確率，方便挑選重要錯題搭配手寫板進行解說



操作影片

單元派卷，即時掌握學習狀況

- ➕ 針對單元重要知識點出好題目，老師不用再費心命題
- ➕ 結合電子書、PPT，單元教完後立即輕鬆派卷

速測派-第一單元

此單元將由本島地產地產經紀與地產經紀公會聯合主辦，由地產經紀公會提供「地產經紀專業知識」課程，由地產經紀公會提供「地產經紀實務」課程，由地產經紀公會提供「地產經紀倫理」課程，由地產經紀公會提供「地產經紀法規」課程，由地產經紀公會提供「地產經紀實務」課程，由地產經紀公會提供「地產經紀倫理」課程，由地產經紀公會提供「地產經紀法規」課程。



二種派發方式：快速班、實名班

- ➕ 新增實名建班，方便學生以帳密登入，避免他人錯答

請選擇建班方式

快速建班
以簡便、快捷的方式建班。學生每次測驗時，需自行填寫身份。

實名建班
將學生名單輸入到班級名單中。學生每次測驗時，會要求登入帳號。

實名建班
請下載Excel，依欄位貼上學生座號、姓名、Email後上傳

下載範本
下載範本，依欄位貼上學生座號、姓名、Email後上傳，即完成實名班級建班

學年: 110
班級: 請輸入班級

選擇檔案
或者將檔案拖曳到這裡

- 不用幫學生創建帳號
- 不用密碼
- 不用等學生加入課程
- 適合作為練習型作業
- 使用學校派發 email，輸入容易
- 學生需要輸入帳號、密碼，避免他人錯答
- 適合作為計分作業，方便累積學習歷程與分析

快速上手：老師篇

1 課堂操作 可在課堂上直接挑學生作互動練習

課堂互動
馬上玩
課堂上找同學操作，結束後進行檢討，不留成績

預覽題目
預覽內容，決定派發與否

課後派發
線上派發
三種方式進行派發，並進行評量時間等設定

檢視班級狀況
0人交卷
檢視各班級交卷情況，進行後續檢討、成績下載

2 預覽題目
預覽題目內容、答案及解析。也可以試玩後再派發

預覽題目內容、答案及解析。也可以試玩後再派發

3 線上派發
確定派班方式並選擇班級，產出測驗碼、連結網址或 QRCode 提供給學生

確定派班方式並選擇班級，產出測驗碼、連結網址或 QRCode 提供給學生

測驗碼	連結網址	QRCode
7123 19	www.hanlint.com	

4 檢視班級狀況
1 掌握學生作答狀況

掌握學生作答狀況

交卷人數、班級成績列表

2 進行班級檢討

進行班級檢討

下列各組「」中的字，只有該組前後各一個字，請選出該字。

A「興興」/ 升「興」/ 光「興」性「興」
 B「興興」/ 名「興」/ 滿「興」
 C「興興」/ 光「興」/ 滿「興」
 D「興興」/ 名「興」/ 滿「興」

支援學習檢討，老師可瀏覽學生答題狀況，依據正確率為同學做解說

