



# CATALOG

FANSEE makes you UNIQUE.

## FANSEE

打造優質數位原生內容 x 增加創意互動體驗

FANSEE 透過 AR/VR 技術與內容轉譯等專業，幫助客戶發現更多可能性，在商業行銷、藝術教育、互動展覽等領域不斷帶來創新體驗。

學校專用

Technology x Art x Education



# 童畫童話

## AR劇場盒



畫 角色

學 配音

看 故事

## 最好玩的AR數位繪本！



### 自主學習好夥伴

「可移動的文學教室」，老師不在身邊也不怕！



### 幫父母因應108課綱

培養孩童閱讀素養、科技素養



### 小小的身軀，大大的力量

體積小，輕便好收納，在哪都能學習

組織與規劃

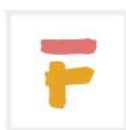
解決問題

批判性思考

同理心

創造力

溝通與表達



童畫童話

「童畫童話 AR 劇場盒」是一款創造新式閱讀概念的動態有聲互動體驗產品，結合繪本與 AR 技術，讓孩童體驗多元學習的樂趣。





# Steps

**01 組** 動手做，組裝劇場盒



**02 畫** 畫角色卡，創造故事人物



**03 拍** 拍角色卡，為AR人物建模



**04 看** 觀看故事



參與式學習

AR應用

角色設計

情緒表達

核心素養

閱讀能力

科技資訊



108課綱-培養「素養」



藝術美學跨界學習

STEAM

資訊時代的「S.T.E.A.M」  
跨學科學習



科技載具融入學習

# Set

## 實體內容物

劇場盒、場景卡、角色卡

## 虛擬內容物

一個故事

## 自備項目

iPad

### 劇場盒



簡單不複雜的劇場盒結構，讓孩童可以自行根據指示組裝，體驗手作樂趣。

### iPad



使用平板下載「童畫童話」APP 搭配劇場盒套組觀看故事。

### 場景卡



每個故事都會搭配一套場景卡，隨故事發展更換場景卡，經平板自動掃描辨識就可以觀看不同章節。

### 角色卡



除了觀賞童畫童話原始的角色，孩童也可以自行設計故事角色，讓孩童發揮想像力與創造力。也能藉由角色特徵觀察孩童是否確實理解故事內容。

## 情境文學教材包 組裝前

劇場盒 | A4大小 雙面彩色印刷

場景卡 | A4大小 雙面彩色印刷

角色卡 | A6大小 單面彩色印刷



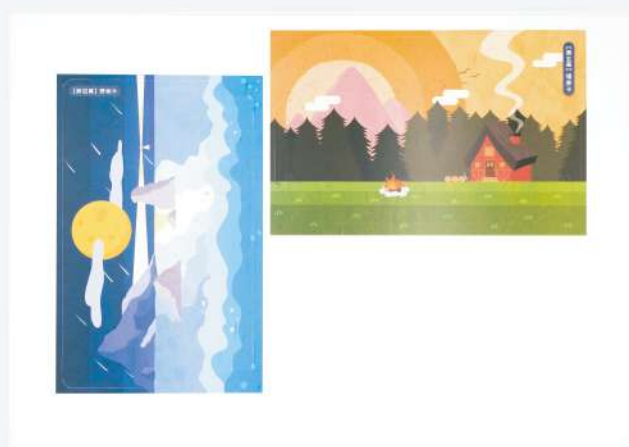
▲ 劇場盒正面



▲ 劇場盒背面



▲ 場景卡正面



▲ 場景卡背面



▲ 角色卡 (免組裝)



# Stories



## 無限量數位雲端書櫃

不佔任何實體空間，博覽群書無負擔！書櫃還會不斷擴充更新，幫助孩童培養長期閱讀習慣。



## 「童畫童話」嚴選

童畫童話的精選書櫃囊括世界名著及在地故事，故事內容含有文學、歷史、地理、社會、民俗等知識，極具啟發性與教育意義。

### 世界名著

世界名著經過時代的考驗成為廣為流傳的經典，故事中蘊含的寓意及異文化價值觀可開拓孩童視野。

### 在地文化

台灣是一個多元文化的社會，擁有豐富的族群、語言與文化，在地文化類型的故事可讓孩童認識自己生長的土地，建立文化自信。

#### 世界名著



## 《灰姑娘》

心地善良的仙度瑞拉在雙親相繼過世後，成為了繼母與姊姊們口中的「灰姑娘」，每天都必須獨自打掃整棟房子，穿著姊姊們破爛的舊衣服。就在她已經放棄前往皇宮參加舞會的那個夜晚，神仙教母忽然來到她的面前。

#### 在地文化



## 《霧峰林家開拓史》

1854年，太平天國的分支團體——小刀會，在台灣北部基隆作亂，位於阿罩霧的林文察為了保衛家園及台灣這片土地，帶領了同樣是居住在阿罩霧的閩人、客家人、原住民，一同前往平亂！



## 《牽詩拔調三秀園》

三秀園園主張禎祥愛好遊山玩水、詩酒唱和。某日園主出去巡田水，便錯過來訪的好友張進國醫師與詩人黃傳心，急得長工阿鬧趕緊追上去把頭仔尋回。一群人好不容易齊聚三秀園，卻發生了意料之外的事情。



## 《木偶奇遇記》

小木偶皮諾丘集木匠爸爸的寵愛於一身，卻沈溺於與壞朋友玩樂，在他經歷一次次的磨難與考驗後，才終於發現最珍貴的事物就在自己身邊，並向仙女許下真摯的願望，仙女會答應幫他實現嗎？



## 《女丈夫的三層樓》

故事的創作及主軸以消失的涵碧樓為起點，涵碧樓的建造者陳林寶女士在當時一個男性主導的父權社會中可以有如此的成就是極具傳奇的特例，故事以鬼故事的懸疑開始，透過孩子與大人的對話逐漸找回涵碧樓的故事。



## 《老街上的咚咚聲》

以老街上開店超過一百年的日興棉被為故事藍圖，以「一輩子只做一件事，而且堅持一直做下去，把它做到最好」為故事的核心，敘述在瞬息萬變的時代，堅持不變是一件不容易的事。因此故事以老棉被店四周的店面不段更替來凸顯老棉被店不變的稀有。



## 《雲林溪還記得》

貫穿斗六市區的雲林溪，陪伴無數民眾過了孩童的時光，曾經，它被厚重的水泥阻隔，逐漸從人們生活中離去。現今的它經過整治，用嶄新的一面重新被看見，希望透過故事揭開雲林溪的共同記憶，以及雲林溪坎蓋前，及現在掀蓋的計畫，還有對未來的願景。





**FANSEE**

✉ [info@fansee.studio](mailto:info@fansee.studio)

☎ 04-2301-6388